

# ENSEMBLE, cultivons notre avenir



RAPPORT D'ACTIVITÉ  
2020-2021



# »»» LES CHIFFRES CLÉS

## LA COOPÉRATIVE



**3 139**  
ADHÉRENTS



**378**  
SALARIÉS



**400 MILLIONS €**  
DE CHIFFRE  
D'AFFAIRES



**4,1 MILLIONS €**  
DE RÉSULTAT  
NET

## LE GROUPE EMC2



**127 MILLIONS €**  
DE CAPITAUX  
PROPRES



**693**  
SALARIÉS



**559 MILLIONS €**  
DE CHIFFRE  
D'AFFAIRES



**7,4 MILLIONS €**  
DE RÉSULTAT  
NET



PHILIPPE MANGIN  
PRÉSIDENT D'EMC2



## « Nous devons continuer à nourrir le monde »

L'agriculture, c'est l'alimentation, la santé, le vivant, l'aménagement du territoire mais c'est aussi un enjeu géopolitique, donc un élément de stabilité et de paix dans le monde. L'agriculture doit redevenir une des grandes priorités de la nation.

Partout dans le monde, l'agriculture française est saluée pour sa qualité, sa performance ou encore sa diversité qui n'a pas d'équivalent. Mais au lieu de s'en réjouir et d'en faire un fleuron de notre économie et un secteur stratégique, en France, on installe des doutes, des peurs et certains même, s'interrogent sur la nécessité à ce qu'elle participe au défi mondial qui nous est lancé. Bien sûr que l'agriculture doit poursuivre la transformation dans laquelle elle s'est engagée, une transformation souhaitée par les consommateurs, exigée par les citoyens et une transformation que le changement climatique impose.

L'agriculture est la solution, mais ce n'est pas en opposant les modèles, ni avec les méthodes du passé qu'on y parviendra. C'est par l'immense champ de l'innovation qui s'offre à nous, par la conjugaison des modèles, mais aussi par la compétitivité et la diversification. Toutes nos actions à EMC2, s'inscrivent résolument dans cette voie.

## La diversification pour répondre aux nouveaux enjeux

Nous savons nous adapter et nous savons aussi nous diversifier pour répondre aux besoins de nos agriculteurs et de la société. Nos projets en sont la preuve. Deux projets structurants ont marqué cette année 2021. L'acquisition de l'artisan-boucher Le Marvillois et la mise en service de notre première unité de méthanisation à Landres.

Le rapprochement avec Le Marvillois nous permet de compléter notre champ d'actions. Il nous rapproche du consommateur. C'est une nouvelle manière de valoriser la production de nos éleveurs en circuit court et de leur apporter de la visibilité. Pour développer notre nouvelle branche agroalimentaire, les équipes du Marvillois nous apportent leur vision et leur savoir-faire. Et nous, à travers notre rayonnement, nos infrastructures, nos adhérents, nous permettons au modèle du Marvillois de s'étendre. Avec cette filière, nous pouvons répondre aux attentes des acteurs de la restauration collective qui cherchent des produits locaux.

La mise en service de notre première unité de méthanisation à Landres marque une étape importante pour EMC2. Elle reflète notre ambition et notre savoir-faire. Nous avons construit une unité de haute qualité qui fonctionne sur un modèle bon pour l'agriculture et l'environnement. Nous produisons de l'énergie grâce à des apports locaux. Nous offrons la possibilité aux agriculteurs de diversifier leurs revenus. Sans oublier les bénéfices agronomiques apportés par la rotation des cultures. Les avantages de la méthanisation tels que nous la proposons sont incontestables. Notre modèle est vertueux et pérenne et nous allons continuer à l'étendre.

## Un exercice 2020-2021 mouvementé

Entre la situation sanitaire et la météo, dame nature ne nous a pas fait de cadeau. L'été 2020 s'est achevé par une petite récolte en baisse de 12% par rapport à l'année dernière. Le mois de septembre 2020, très sec, a bouleversé nos paysages habituellement parsemés de fleurs jaunes. Trois quarts des surfaces semées en colza n'ont pas levé. La sécheresse a entraîné une baisse importante des réserves de fourrages posant des difficultés aux éleveurs. La coopérative a dû faire face à la pression réglementaire avec la séparation de la vente et du conseil. Les équipes ont su s'adapter avec réactivité, changer leurs méthodes et se restructurer pour répondre à ces nouveaux enjeux.

La moisson 2021 nous a réservé son lot de surprises, elle aussi. Une pluviométrie élevée, des récoltes humides et des volumes de tournesols et de maïs qui battent des records. La crise sanitaire, toujours présente malheureusement, a eu des impacts sur nos activités. Nous le ressentons en élevage où la consommation de viande évolue en fonction des conditions sanitaires. Nous le ressentons aussi au niveau de l'approvisionnement avec l'explosion du prix du gaz qui entraîne de fortes tensions au niveau des engrais.

Face à tous ces défis, le bilan de la coopérative est satisfaisant grâce au travail des équipes. L'ensemble des résultats de nos filiales s'est nettement amélioré. Nous sommes dans une dynamique encourageante et bien équipés pour répondre aux besoins de nos agriculteurs.

## Un modèle coopératif résilient et solide

Notre rôle est de valoriser les productions de nos adhérents dans les meilleures conditions possibles. Cette année encore, la coopérative a relevé le défi. Que ce soit pour sécher les récoltes humides ou pour répondre aux besoins d'approvisionnement, la coopérative s'est adaptée avec réactivité. C'est justement dans ces contextes tourmentés que notre modèle prend tout son sens et démontre son intérêt face à la concurrence de nouveaux opérateurs. Ils n'ont pas les moyens de s'adapter et de rebondir en cas d'aléas comme nous le faisons. Avec la mise en route des séchoirs, la garantie levée colza, notre offre prix d'acompte minimum, le développement des labels et des marchés rémunérateurs en élevage, la coopérative a actionné ses leviers et a pris toutes ses décisions dans l'intérêt des agriculteurs. Nous poursuivons notre feuille de route autour de nos trois axes : compétitivité, écoute et innovation et proximité.



ARNAUD DE MARET  
DIRECTEUR GÉNÉRAL D'EMC2



# LA GOUVERNANCE

## LA COOPÉRATIVE CRÉÉE ET GOUVERNÉE PAR DES AGRICULTEURS

Le modèle coopératif place l'humain au centre de l'organisation. EMC2 a été créée par des agriculteurs et ce sont eux qui la gouvernent. Ils en sont les propriétaires mais aussi les fournisseurs en productions animales ou végétales qui seront collectées et transformées par leur coopérative.

### « Un homme, une voix »

Dans le système de gouvernance, chaque agriculteur adhérent possède une voix, quelle que soit la part de capital social détenue par le coopérateur. Les associés sont égaux entre eux.

La gouvernance repose sur deux instances majeures : le Conseil d'Administration et le Comité exécutif. Le duo Président/Directeur Général est un élément structurant de la gouvernance coopérative.

### Le Conseil d'Administration

Il est composé de 25 membres élus : 1 Président + 9 membres du Bureau + 15 membres dont 1 associé non coopérateur. Le Conseil d'Administration représente les agriculteurs adhérents et décide des orientations stratégiques du Groupe.



# ENGAGÉE POUR LES HOMMES

 **693**  
COLLABORATEURS  
DANS LE GROUPE

Le Groupe grandit avec ses collaborateurs. L'effectif a augmenté de 23% en 10 ans.

 **80**  
RECRUTEMENTS

Cette année le Groupe a recruté 80 nouveaux collaborateurs en CDI.

 **PRÈS DE 200**  
MÉTIERS DIFFÉRENTS

Les multiples activités du Groupe font apparaître un panel de métiers diversifié.

 **+ DE 50**  
APPRENTIS

EMC2 est engagée dans la formation des jeunes avec près de 7% d'apprentis dans ses effectifs.



VALENTIN,  
APPRENTI MÉCANICIEN



## FAVORISE L'APPRENTISSAGE

Chaque année, EMC2 accueille une cinquantaine d'étudiants de niveau bac pro à Master II et diplômés d'ingénieurs en passant par des BTS ou des licences professionnelles.

Les niveaux d'études et les secteurs d'activité sont très variés à l'image de la multiplicité des métiers de la coopérative. En fonction de leurs activités, les jeunes sont répartis sur tout le territoire de la coopérative qui agit sur une grande partie du Grand Est, essentiellement en Meuse, Moselle, Meurthe-et-Moselle, dans les Vosges et en Haute-Marne.

La coopérative les forme sur plusieurs années dans l'objectif aussi de les embaucher à l'issue de leurs études. C'est le cas notamment dans le secteur du machinisme agricole où, chaque année, 4 à 5 des anciens alternants sont embauchés en CDI.

La coopérative accorde une importance particulière à la qualité de la relation tuteur apprenti.

Dans cet échange gagnant-gagnant, la transmission de valeurs et de savoir-faire se fait dans les deux sens. Les étudiants apportent leur regard neuf à la coopérative et lui permettent d'être en mutation perpétuelle, toujours à la recherche d'innovation et les tuteurs apportent leur savoir-faire aux jeunes et les forment au monde du travail.

En vidéo



# DES ACTIVITÉS ESSENTIELLES POUR VALORISER LE TRAVAIL DES AGRICULTEURS



## ... POUR S'APPROVISIONNER & S'ÉQUIPER

Approvisionnement fiable et digitalisé.....	p. 12
Avec de la semence certifiée.....	p. 14
Un service machinisme qui s'étend.....	p. 16
Des équipements pour les exploitations laitières.....	p. 18



## ... POUR ÉCOUTER & ACCOMPAGNER

Un accompagnement complet pour les cultures....	p. 22
Des équipes proches des éleveurs.....	p. 23
Un soutien agronomique pour répondre aux nouveaux enjeux.....	p. 24
Une transversalité des services.....	p. 26



## ... POUR COLLECTER ET STOCKER

Une société de transport responsable.....	p. 30
Un maillage des points de collecte.....	p. 31
Des équipes et des équipements qui s'adaptent aux aléas .....	p. 32



## ... POUR TRANSFORMER ET VALORISER

La production des éleveurs.....	p. 36
Les céréales et oléagineuses.....	p. 38
De l'énergie verte avec la méthanisation.....	p. 40



## ... POUR SE RAPPROCHER DU CONSOMMATEUR

Un réseau de proximité.....	p. 44
Avec le Marvillois.....	p. 46



## POUR S'APPROVISIONNER ET S'ÉQUIPER

À travers ses différentes activités et filiales, le Groupe EMC2 permet aux agriculteurs de s'approvisionner et de s'équiper pour préparer leurs cycles de production.

Fertilisants, produits de santé végétale, semences, machines agricoles, équipements, robots de traite...

Les équipes fournissent tout le matériel adapté aux besoins des agriculteurs.



# POUR S'APPROVISIONNER ET S'ÉQUIPER

## UN PARCOURS D'APPROVISIONNEMENT FIABLE ET DIGITALISÉ

Le service approvisionnements fournit aux agriculteurs les consommables nécessaires à leurs cultures. Il assure les besoins en agrofourniture pour permettre aux adhérents de cultiver pendant un cycle de production agricole. 6 familles de produits sont proposées : fertilisants, produits de santé végétale, semences, alimentation animale, agroéquipement et produits pétroliers, pour les agriculteurs et les particuliers.

### UN MODÈLE FIABLE ET SOLIDE

La façon dont la coopérative gère son approvisionnement montre tout son intérêt et sa force dans des contextes où l'approvisionnement est compliqué au niveau mondial. Le fait d'anticiper ses commandes, de les lisser sur l'année, permet de garantir un certain stock disponible pour les adhérents à des prix compétitifs pour eux qui ne traduisent pas directement le niveau d'inflation.

### QUI RÉPOND AUX ATTENTES SOCIÉTALES

Afin de réduire la consommation des produits chimiques dans les parcelles agricoles, de nouvelles solutions d'origines naturelles sont développées.

Ces bio solutions, utilisables en fertilisants, en biocontrôle, en stimulateur de défenses naturelles sont en plein développement : + 300% de fourniture en un an. La coopérative a décidé de s'y intéresser en référant des solutions testées et identifiées sous une nouvelle gamme N-Sev, contrôlée et validée par le service agronomie. EMC2 est moteur dans le développement de ces nouvelles solutions pour accompagner les productions éco-responsables.



### Évolution du chiffre d'affaires

en millions d'euros



**aladin·farm**  
BY EMC2

## LE DIGITAL AU CENTRE DES EXPLOITATIONS

Encore impossibles il y a quelques années, les commandes en ligne sont aujourd'hui une pratique courante dans l'agriculture. EMC2 avait déjà engagé le développement de cet axe avec son outil « Mes Offres @ppro » et le poursuit aujourd'hui avec un outil à dimension nationale, Aladin. Fruit d'un projet commun des coopératives françaises autour de l'union nationale In-Vivo, Aladin est aujourd'hui l'outil de présentation et de choix des produits et services développés par la coopérative.

Une plateforme simple et accessible 24/24h, 7/7j et toute l'année pour répondre aux besoins des agriculteurs. L'outil permet d'échanger très facilement avec les techniciens pour plus de rapidité et de proximité et apporte plus de souplesse à l'agriculteur qui peut passer ses commandes en dehors des horaires d'ouverture de la coopérative.

La plateforme Aladin est aussi disponible pour les négoce Loeb-Unego et Houpiez.

### EN CHIFFRES :



**716**  
COMPTES  
AGRICULTEURS



**13,6 MILLIONS D'€**  
DE CHIFFRE D'AFFAIRES  
RÉALISÉ AVEC ALADIN



**2 526**  
COMMANDES  
PASSÉES

En vidéo



# POUR S'APPROVISIONNER ET S'ÉQUIPER

AVEC DE LA SEMENCE CERTIFIÉE

## LES VENTES EN CIRCUIT COURT PROGRESSENT

La coopérative dispose d'une station de semence certifiée SEMLOR.

Elle propose 150 références produits. Les semences sont distribuées sur la Lorraine et la Haute-Marne.

La semence certifiée est un investissement tout aussi indispensable que modeste pour améliorer les performances de l'exploitation (protection, rendement, valorisation des productions). La semence produite par un outil appartenant aux adhérents est une garantie de service et une garantie d'indépendance avec des produits adaptés aux terroirs et distribués selon les besoins locaux.

122 395 quintaux vendus en 2021 avec une augmentation de 2% des ventes en circuits courts, auprès des adhérents et des clients de négoce Houpiez et Loeb. Les espèces secondaires (féverole, seigle, soja, épeautre, avoine) se développent de plus en plus.

JENNIFER,  
ANALYSTE EN LABORATOIRE



## LANCEMENT DU TRAITEMENT SYSTIVA® POUR RÉDUIRE LES FONGICIDES SUR LES ORGES DE PRINTEMPS

Cette année, SEMLOR a utilisé une nouvelle solution de traitement sur les semences d'orges de printemps. Son utilisation permet de réduire le nombre d'applications fongicides foliaires.

La culture est protégée du semis jusqu'à la dernière feuille étalée, ce qui permet aux agriculteurs de supprimer le premier traitement fongicide foliaire.

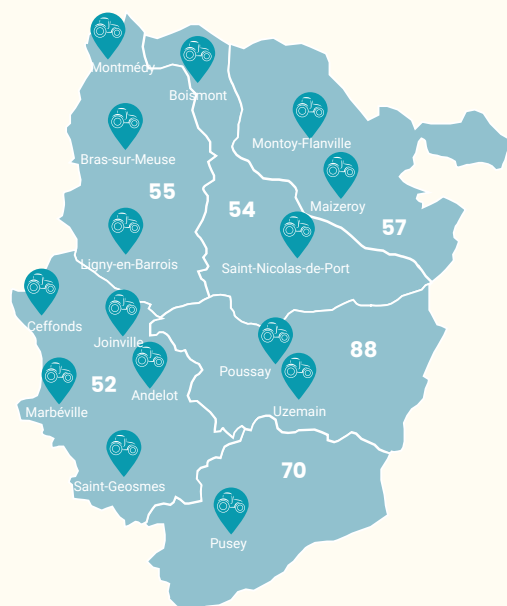
Un gain de temps pour les agriculteurs et un atout dans le contexte de la transition agroécologique.



# POUR S'APPROVISIONNER ET S'ÉQUIPER

## UN SERVICE MACHINISME QUI S'ÉTEND ET QUI PROGRESSE

Le service machinisme est spécialisé dans la vente et la maintenance de matériel agricole neuf et d'occasion. Il accompagne ses clients dans l'agriculture de précision avec des équipements qui permettent d'optimiser la production et l'utilisation des ressources. Le service machinisme est également composé de deux filiales C4M et Grailot. La société Grailot a rejoint le groupe EMC2 en 2020, c'est donc le premier exercice qui comprend un périmètre de rayonnement aussi étendu.



15

SITES ET ATELIERS



224

TRACTEURS NEUFS VENDUS PAR AN



165

COLLABORATEURS



40 800

PIÈCES DE RÉFÉRENCE



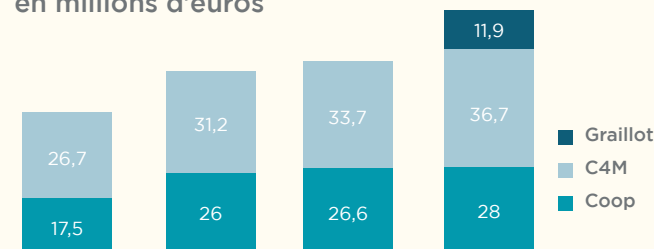
RÉGIS, MÉCANICIEN



Afin de toujours mieux servir ses clients et d'être proche d'eux, le service machinisme a revu son organisation pour s'intégrer plus efficacement dans son nouveau territoire.

Son périmètre est désormais segmenté en trois secteurs afin d'avoir une organisation régionale. Cette structuration permet d'avoir davantage de proximité et de réactivité entre les équipes afin d'être plus performant pour les agriculteurs.

### Évolution du chiffre d'affaires en millions d'euros



### LA MANUTENTION, UNE ACTIVITÉ QUI S'INTENSIFIE

EMC2 est un acteur régional sur la maintenance du matériel agricole depuis plus de 80 ans. Au fil des années, ses compétences se sont étendues naturellement vers la manutention et le petit équipement BTP. Aujourd'hui, le développement continu et le maillage technique des 15 ateliers a permis de mettre en place un nouveau partenariat avec le groupe Merlo. Fabricant mondial de premier plan, il fait désormais partie des partenaires de la coopérative et lui permet d'élargir sa gamme de produits. Afin de commercialiser et d'entretenir les machines de la marque Merlo, le groupe EMC2 a choisi de spécialiser des équipes à cette activité afin d'apporter un accompagnement de qualité à ses clients.

En vidéo



# POUR S'APPROVISIONNER ET S'ÉQUIPER

## DES ÉQUIPEMENTS POUR LES EXPLOITATIONS LAITIÈRES

Soplan Élevage est une filiale d'EMC2 spécialisée dans l'équipement des bâtiments d'élevage. Forte de son expérience de plus de 30 ans, elle accompagne les éleveurs dans leur projet, matériel d'élevage et système de traite. Elle propose un service à la carte en matière de vente, d'entretien et de dépannage de machines à traire et d'équipements DeLaval. Son périmètre d'action s'étend sur la Marne, les Ardennes, la Meuse, l'ouest de la Moselle et sur le nord de la Meurthe-et-Moselle.

Soplan propose du matériel adapté à chaque exploitation pour améliorer les conditions de travail des éleveurs. Du petit consommable à l'aménagement du bâtiment, elle apporte un large catalogue de solutions à ses clients et s'engage dans un accompagnement complet. Les équipes s'occupent des projets du début à la fin, elles se relaient de l'accompagnement commercial à la mise en route des équipements. Côté maintenance, les techniciens sont prêts à intervenir rapidement, 365 jours par an, à toute heure du jour ou de la nuit.



### LE ROBOT COLLECTOR DE LAVAL

Cette année, DeLaval a lancé un nouveau robotracleur, le « collector RC550 et 700 », c'est un robot qui collecte le lisier. Il s'adapte à tous les types de sol et travaille de manière autonome pour réduire la charge de travail autour des animaux, sans perturber le troupeau. Flexible et facile à utiliser, il a une plus grande capacité de stockage que les autres robots, il nettoie tous les accès difficiles.



17

ROBOTS INSTALLÉS  
DANS 12 EXPLOITATIONS



5

SALLES DE TRAITE  
AMÉNAGÉES DONT UNE  
DANS UN BATIMENT NEUF



+39%

D'AUGMENTATION DU CA  
AVEC 6,2M€

En vidéo  
»»



SAMIRA,  
COMMERCIALE »»

PROXIMITÉ



### UN ACCOMPAGNEMENT COMPLET

En 2021, les équipes de Soplan ont accompagné le GAEC des Peupliers dans l'installation de 2 nouveaux robots de traite et d'un robotracleur.

Les travaux ont débuté en juin 2020 pour une mise en route en février 2021.

Suite au départ en retraite de leur père, Jérémy et Pierrick Lambert ont choisi d'installer ces robots pour pouvoir continuer à garder le même niveau d'activité. « Passer de 3 à 2 personnes à la ferme a forcément un impact sur notre niveau de travail. Le fait d'installer ces 2 robots nous permet d'avoir plus de temps pour faire autre chose et notamment profiter un peu plus de la vie de famille. C'est un gros changement, surtout le dimanche, nous ne sommes plus obligés de quitter la table à 16h pour aller traire. »

# POUR ÉCOUTER & ACCOMPAGNER

La volonté d'EMC2 est d'accompagner les agriculteurs vers plus de rentabilité, de maîtrise des intrants, de sécurité, de sérénité face à la réglementation et une meilleure adaptation aux attentes des marchés et des consommateurs. À travers leurs différentes activités, les techniciens sont des interlocuteurs privilégiés pour les agriculteurs. Ils les accompagnent dans les enjeux actuels pour répondre aux attentes sociétales et optimiser leur système de production végétal et animal.



LOUISON,  
TECHNICIEN COLLECTE >>>

# »»» POUR ÉCOUTER & ACCOMPAGNER

## UN ACCOMPAGNEMENT COMPLET POUR LES CULTURES

Proximité, collecte et innovation, tels sont les maîtres mots de l'organisation des équipes en production végétale. Les 20 techniciens de proximité sont les interlocuteurs privilégiés des agriculteurs sur l'accompagnement agronomique, produits et services et dans les évolutions des pratiques : agriculture de conservation, adaptation de la rotation. Les 3 techniciens collecte sont présents pour orienter les adhérents dans la commercialisation des productions végétales et vers des outils et services qui sécurisent leurs activités (assurance récolte, sondes connectées...). Les deux techniciens innovation accompagnent les agriculteurs dans l'évolution des modes de production (agriculture de précision, produits alternatifs, applications connectées), ils sont à l'écoute des adhérents qui souhaitent s'engager dans l'agriculture de la 3ème voie. Depuis 2019, EMC2 dispose d'une équipe dédiée à l'agriculture biologique. Elle apporte aux adhérents bio un accompagnement technique continu et un conseil en cohérence avec les marchés.

PROXIMITÉ



## EXPERTISES ET CONVIVIALITÉ

Avec l'assouplissement progressif des mesures sanitaires, quelle joie de pouvoir réunir à nouveau agriculteurs et collaborateurs sur le terrain ! L'été 2021 a marqué une nouvelle dynamique dans la relation avec les agriculteurs avec la mise en place des cafés silo, un rendez-vous convivial et régulier pour échanger sur de multiples sujets en présence des experts métiers en fonction des thématiques. Sans oublier les événements récurrents qui ont pu reprendre tels que Damier Vert ou encore la journée d'expertises végétales « Semez couverts ».

En vidéo



## DES FORMATS INÉDITS

Le contexte sanitaire des années 2020 et 2021 a entraîné des bouleversements dans la manière de travailler. Les activités des agriculteurs ont été maintenues et la coopérative a fait preuve d'agilité pour maintenir la relation et la proximité avec les adhérents. Faute de pouvoir se réunir en « présentiel », les équipes ont déployé de nouveaux formats pour poursuivre leur mission de conseil et d'accompagnement. Entre la vente aux enchères de charolaises digitalisée, le lancement des « Coopcast », le podcast de la coopérative, la journée portes ouvertes du machinisme 100% numérique et les vidéos techniques, le début d'année 2021 a été riche en contenus digitaux. Afin d'apporter des informations techniques aux agriculteurs, une série d'émissions a été diffusée. Autour de différents sujets : 14 émissions « Damier Vert », les tours de plaine numériques, points agro, la fertilisation des prairies, la filière Boeuf Prim'Herbe, l'eau d'abreuvement, la conservation des fourrages, elles ont attiré plus de 1 500 spectateurs !

En vidéo



DANY,  
TECHNICIEN ÉLEVAGE

## DES ÉQUIPES PROCHEDES ÉLEVEURS

EMC2 élevage accompagne les éleveurs dans leurs activités et leur développement. Sa mission est de valoriser leurs productions au mieux en leur apportant un soutien technique, logistique et commercial. Sur le terrain, les 28 techniciens conseillent les éleveurs bovins et ovins dans leurs méthodes de travail, leurs besoins de diversification ou de développement.

Afin de valoriser au mieux les animaux et permettre de rechercher les plus-values, les techniciens conseillent les éleveurs à différents niveaux : alimentation, pâture, pratiques environnementales, bien-être animal...

Ils se rendent en ferme pour effectuer des diagnostics et adapter les conseils pour que la viande corresponde au mieux aux cahiers des charges des différentes filières.

# »»» POUR ÉCOUTER & ACCOMPAGNER



## DES OFFRES D'ACCOMPAGNEMENT ET DE CONSEIL QUI ÉVOLUENT

L'objectif d'EMC2 est d'adapter son accompagnement pour mieux répondre aux attentes des agriculteurs dans un processus d'amélioration continue. Ainsi une enquête a été menée en décembre 2020 pour recueillir l'avis des adhérents sur les offres. Elle s'est déroulée en 2 phases : questionnaire par mail (93 répondants) puis entretien téléphonique plus approfondi (50 répondants).

L'analyse des résultats a permis d'identifier plusieurs axes d'amélioration et de proposer de nouvelles formules pour y répondre. Ainsi, l'agriculteur peut désormais choisir une orientation agronomique prioritaire (sol et fertilité, élevage, débouchés, méthanisation et leviers agronomiques). Afin de répondre aux attentes des plus petites exploitations, une nouvelle offre qui prend en compte leurs contraintes et leurs moyens a été mise en place.

NICOLAS,  
CONSEILLER AGRONOME »»»

## UN SOUTIEN AGRONOMIQUE POUR RÉPONDRE AUX NOUVEAUX ENJEUX

La disparition de solutions, la volonté de produire différemment, le besoin de trouver de nouvelles cultures, de nouveaux débouchés... Tous ces enjeux font de l'agronomie un sujet central. Les nouvelles techniques de productions s'accompagnent souvent de nombreuses questions sur la gestion de la fertilité des sols, de la nutrition des plantes. EMC2 est consciente de ces enjeux et oriente ses recherches pour apporter des réponses aux agriculteurs.

Formations, mises en réseau, conseils personnalisés, suivi de la réglementation, cultures d'essais sont les leviers du service agronomie pour accompagner les agriculteurs.

## EN CHIFFRES :

  
**16**  
GROUPES DE PROGRÈS AGIL'EMC2 ET DEPHY

  
**11 500**  
MICRO-PARCELLES D'ESSAIS CULTIVÉES PAR AN

  
**2 000**  
CERTIPHYTOS DÉLIVRÉS PAR EMC2

  
**262**  
JOURS DE FORMATIONS SYSTÈMES INNOVANTS DEPUIS 2019

L'accompagnement agronomique concerne le trio sol, plante et climat. Les recherches se sont concentrées sur la plante durant des années mettant parfois les 2 autres de côté. Le sol revient désormais au coeur des préoccupations. L'objectif est d'améliorer la fertilité des sols, aux niveaux physique, chimique et biologique.

Afin d'y parvenir, le service dispose d'outils performants et d'analyses pour établir des diagnostics pertinents et adaptés pour une bonne connaissance des sols. Les aspects « plantes et climat » sont également des axes de travail traités grâce à des outils d'analyse et de prévision. Pour les agriculteurs les plus innovants, EMC2 propose un groupe Agil'Emc2 centré sur l'agriculture régénérative. Ses principes sont de régénérer les sols, améliorer leur fertilité et leur fonctionnement, augmenter la biodiversité, réduire les rejets de carbone, avoir une plus grande résilience face aux fluctuations du climat...



## DES OUTILS D'AIDE À LA DÉCISION INCONTOURNABLES

Le service agronomie développe BeApi pour les agriculteurs, pour qu'ils puissent produire plus en tenant compte des hétérogénéités intraparcellaires de leurs sols.

L'utilisation de Xarvio, Taméo, des outils d'aide à la décision leur permettent de mieux positionner certaines solutions de contrôle des maladies. En fertilisation aussi, la recherche évolue vite autour de nouvelles techniques et de nouveaux produits, le service agronomie est toujours à la recherche d'outils et de méthodes innovantes.

En vidéo »»»



PIERRE,  
RESPONSABLE FILIÈRE BIO »»»

# »»» POUR ÉCOUTER & ACCOMPAGNER

## UNE TRANSVERSALITÉ DES SERVICES



»»» ARNAUD,  
COORDINATEUR  
FILIERES

### UNE VISION PLUS GLOBALE

À travers ses différents services, la coopérative intervient dans les multiples activités de l'agriculteur : le végétal, l'élevage, l'agronomie, la méthanisation... EMC2 a décidé de développer la transversalité entre ses différents services afin de mieux répondre aux besoins de ses adhérents. Un nouveau poste a été créé au sein du groupe, celui de coordinateur filières. Son objectif est d'avoir une vision globale sur toutes les offres et actions menées par le groupe afin de pouvoir les retranscrire à l'agriculteur. EMC2 dispose d'un éventail de services complet pour soutenir les producteurs.

### UN ACCOMPAGNEMENT DANS LES DÉMARCHES ENVIRONNEMENTALES

Soucieuse des nouveaux défis agroécologiques, la coopérative accompagne ses adhérents dans les nouvelles pratiques qui visent à réduire leur impact sur l'environnement. Que ce soit en production animale ou végétale, la question de l'impact carbone dans l'agriculture est de plus en plus présente. C'est pour cela que la coopérative souhaite apporter des solutions concrètes à ses adhérents. EMC2 participe à l'appel à projets « Bon Diagnostic Carbone ». Elle propose aux jeunes agriculteurs un accompagnement complet avec la réalisation d'un bilan Carbone de l'exploitation, la mesure du potentiel de réductions d'émissions de GES et de stockage de carbone, un diagnostic agro-pédologique des sols, l'analyse des leviers de transition efficaces et la mise en place d'un plan d'actions personnalisé. Cette démarche sera étendue à l'ensemble des adhérents intéressés en 2022.

## DES ACTIONS POUR PRÉSERVER LA BIODIVERSITÉ

EMC2 est partenaire du réseau biodiversité pour les abeilles RBA, association d'intérêt général qui agit en faveur de la protection des pollinisateurs et de leurs écosystèmes. Dans ce cadre, la coopérative a proposé des semences d'interculture mellifères gratuites, idéales pour la nutrition des pollinisateurs. Les couverts de mellifères permettent d'assurer une diversité florale pour les pollinisateurs. Cette action renforce ainsi leur système immunitaire, leur tolérance aux pathogènes et réduit leur sensibilité aux stress environnementaux.

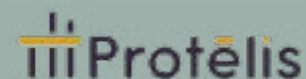


En parallèle, EMC2 est également partenaire de l'opération Bioriv. Cette action permet aux agriculteurs de bénéficier d'un mélange d'espèces végétales pérennes (4-6 ans) favorable à la biodiversité à semer en bande sur les zones riveraines.

En 10 ans, les adhérents ont semé 236 ha de jachères mellifères dont 106 ha depuis 2019. EMC2 compte étendre ses actions en faveur de la préservation des abeilles dans les Gamm Vert en proposant au client de participer à l'achat des semences pour les agriculteurs.

## DES SERVICES POUR ACCOMPAGNER LES AGRICULTEURS DANS LA GESTION DES RISQUES

La performance des adhérents est au centre des préoccupations de la coopérative. EMC2 propose deux outils de gestion des risques.



Ce service permet aux agriculteurs de lisser et sécuriser leurs revenus. À partir de leurs livraisons, ils peuvent créer une épargne de précaution dans la coopérative. Celle-ci est totalement liquide et non bloquée, elle s'adapte aux besoins des exploitations. Cette épargne de précaution permet également à l'agriculteur de réduire ses impôts et cotisations sociales grâce à la Déduction pour Épargne de Précaution (DEP).



Ateka est une assurance agricole nouvelle génération qui associe innovation technique et technologique pour un accompagnement sur-mesure des filières agricoles. Ateka est une assurance personnalisée qui s'adapte à la spécificité des productions et à l'exposition au risque des exploitations. L'assurance récolte nouvelle génération permet aux adhérents de ne plus subir les aléas climatiques et de prendre le contrôle de leurs revenus !



# POUR COLLECTER & STOCKER

Le climat, la consommation, les évolutions sociétales, sont autant de facteurs qui influencent le travail des agriculteurs.

À travers ses équipes et ses infrastructures, le modèle coopératif fait preuve d'agilité et s'adapte en fonction des aléas pour répondre aux besoins de ses adhérents.



# POUR COLLECTER & STOCKER

## UNE SOCIÉTÉ DE TRANSPORT RESPONSABLE

Spécialisée dans le transport de produits vrac solide et liquide (céréales, engrais, aliments du bétail, matériaux, semences...). La filiale transport du Groupe EMC2 intervient sur une grande partie du Grand-Est. Les 30 chauffeurs parcourent le territoire pour apporter des solutions de transport aux agriculteurs.

### Des actions et des équipements toujours plus vertueux

Depuis plus de 10 ans, la SAS Transport est engagée dans la réduction des émissions de CO2 à travers la « charte objectif CO2 ». Soumise à l'ADEME, elle participe au contrôle et la diminution d'émissions de CO2 mais aussi à la recherche de solutions alternatives sur le long terme. Elle permet de suivre les consommations, les rejets, en fonction des tonnes transportées et des kilomètres parcourus.



### ROULER AU BIOCARBURANT LOCAL

Le renouvellement régulier des véhicules est également une démarche d'amélioration constante de la SAS Transport. Elle permet d'être équipé des dernières technologies et de véhicules moins polluants. EMC2 Transport va même tester le biocarburant l'année prochaine avec l'acquisition d'un véhicule fonctionnant au B100. Le B100 est un carburant issu de la culture et de la transformation du colza, celui utilisé par EMC2 Transport sera produit localement sur le site de Valtris à Baleycourt (55). Un second véhicule bénéficiera d'une modification qui lui permettra aussi de fonctionner avec ce biocarburant. Ceci permettra à EMC2 de réduire de façon significative ses émissions de CO2.



### EN CHIFFRES :

**8,7 M€**  
DE CHIFFRE D'AFFAIRES

**65 K€**  
DE RÉSULTAT

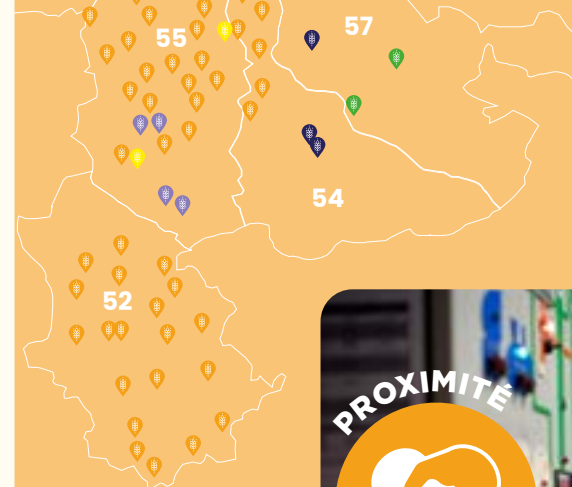
**357 600**  
TONNES LIVRÉES

**30**  
CHAUFFEURS

**27**  
VÉHICULES

## UN MAILLAGE DES POINTS DE COLLECTE

Le Groupe EMC2 dispose d'un important maillage de silos pour collecter les céréales et oléagineux sur son territoire :



- 61 silos EMC2
- 4 silos portuaires
- 2 silos Loeb
- 4 silos Houpiez
- 2 points de collecte bio



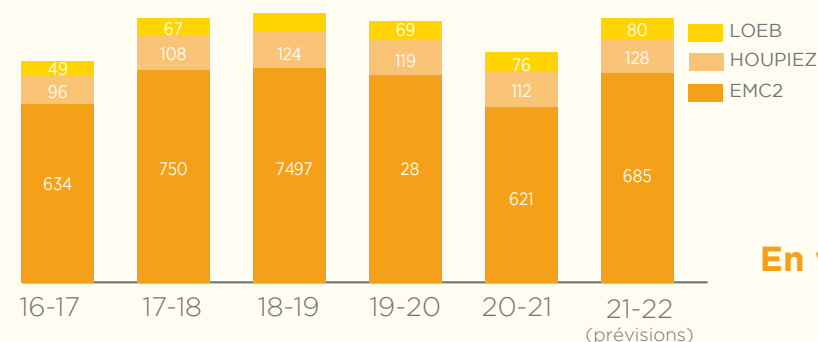
« Ce que j'apprécie le plus dans mon métier c'est le côté relationnel avec les adhérents et les clients. Leur apporter un service de qualité et de proximité est important à mes yeux. »

**MARINE,**  
COORDINATRICE CHEF DE SILO

### BILAN DE LA MOISSON 2020

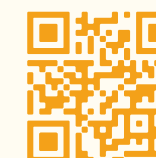
La moisson 2020 s'est déroulée dans un contexte de sécheresse. Les volumes collectés sont plus faibles que les années précédentes mais la qualité est très correcte. L'année a été marquée par une production fourragère très faible et des stocks fourragers très tendus pour les éleveurs à l'arrivée de l'hiver.

### Évolution de la collecte en tonnes



**2 000**  
TONNES DE CÉRÉALES BIO COLLECTÉES CETTE ANNÉE

En vidéo





# POUR COLLECTER & STOCKER

## DES ÉQUIPES ET DES ÉQUIPEMENTS QUI S'ADAPTENT AUX ALÉAS

### VÉGÉTAL : DES ÉQUIPEMENTS POUR FAIRE FACE AUX ALÉAS CLIMATIQUES

Comme le reflète la moisson 2021, la force de la coopérative est de pouvoir s'adapter et mobiliser ses outils pour faire face aux aléas. L'été 2021 a été rythmé par une météo très pluvieuse. Pour permettre aux agriculteurs de collecter malgré la pluviométrie importante, le Conseil d'Administration a pris la décision d'augmenter le taux d'humidité à 18% sans frais de séchage et de mettre en route ses 4 séchoirs. Cette mesure inédite a permis de sauver une partie des récoltes et de maintenir un niveau de qualité des grains. Malgré ces actions correctrices, le climat reste un facteur déterminant que personne n'est en mesure de maîtriser et de compenser tota-

lement. Ainsi les volumes et les qualités sont moyens à l'image de cette triste météo. Des problématiques de qualité, sont constatées, notamment au niveau des poids spécifiques des grains. Cette moisson est marquée également par la très faible présence des colzas avec 80% de la surface semée qui n'a pas levé. La collecte d'automne des tournesols et maïs qui s'annonce bonne en termes de rendement nécessite, elle aussi, une adaptation des outils et de la logistique de stockage. La coopérative a remis en place l'outil de planification des livraisons pour pouvoir étaler les apports et les sécher.

### ÉLEVAGE : TROUVER DES SOLUTIONS QUAND LA PRODUCTION N'EST PAS EN ADÉQUATION AVEC LA DEMANDE

L'activité des éleveurs est dépendante de la météo et des modes de consommation. La pandémie, la fermeture temporaire des restaurants et la sécheresse de l'été 2020 ont donc touché directement la vente d'animaux. Face à un volume important dans les fermes, des stocks fourragers tendus et une diminution des besoins des consommateurs, les équipes se sont mobilisées pour soutenir les éleveurs.

Les relations de confiance établies avec les acheteurs et les moyens logistiques supplémentaires déployés pour répondre aux besoins ont permis de trouver des solutions et de rassurer les adhérents. Face aux difficultés d'écoulement des animaux au premier semestre 2021, l'effet inverse se fait ressentir sur la fin d'année 2021 avec un manque d'animaux. Ce phénomène s'explique par plusieurs raisons : structurelle, avec la décapitalisation des cheptels, conjoncturelle avec la réouverture de la restauration et par conséquent une augmentation de la demande et enfin des stocks fourragers qui limitent les sorties d'animaux contrairement aux années précédentes.



JORDAN,  
TECHICIEN ÉLEVAGE



4

CENTRES  
D'ALLOTEMENT



21

CHAUFFEURS



16

DÉPARTEMENTS



2 000

ÉLEVEURS



88 200

BOVINS



53 300

OVINS



## POUR TRANSFORMER & VALORISER

En production végétale comme en production animale, EMC2 conseille les agriculteurs pour que leurs produits correspondent à la demande des consommateurs et aux marchés. Elle met en place des filières durables pour que les agriculteurs soient rémunérés au mieux.



# POUR TRANSFORMER & VALORISER

## LA PRODUCTION DES ÉLEVEURS

Les équipes d'EMC2 Élevage conseillent les éleveurs pour qu'ils produisent de la viande conforme aux attentes des consommateurs.

Elles mettent en place des démarches qualité et développent des contrats vers des filières équitables pour les éleveurs. Elles valorisent la qualité des productions avec le Label Rouge par exemple et recherchent des distributeurs toujours plus proches des exploitations pour que la viande soit consommée localement. La filière Prim'Herbe est un bon exemple de contrat intéressant pour les éleveurs. Déployée en 2020, les perspectives de débouchés sont présentes. Elle concerne les génisses et boeufs de 14 à 18 mois élevés dans un objectif d'autonomie alimentaire et de valorisation des fourrages verts. Dans ce cahier des charges, l'accent est mis sur l'origine des matières premières de l'alimentation des bovins qui doivent être 100% origine France, ce qui participe à la réduction de l'impact écologique de la production.



COMPÉTITIVITÉ



### MONTER EN GAMME AVEC LES LABELS ROUGES

Depuis 5 ans, la plus-value Label Rouge a été multipliée par 4 pour les éleveurs. EMC2 enregistre un beau développement dans les démarches Labels Rouges grâce à une demande croissante de la part des GMS et une volonté de mieux valoriser la production des éleveurs. En 2021, le Label Rouge Salers est venu compléter la gamme des débouchés.

Ces filières participent au maintien de l'équilibre des écosystèmes en favorisant les modes d'élevage traditionnels et les cycles étable pâture ainsi qu'en encourageant l'autonomie alimentaire.



PROXIMITÉ



### DES PARTENARIATS LOCAUX

SABEST s'approvisionne exclusivement en animaux français, dans un rayon de 70 km. L'abattoir propose des prestations aux éleveurs de la région qui vont valoriser leurs animaux en circuit court dans des marchés de proximité ou les transformer pour leur propre consommation. SABEST commercialise directement 1 000 tonnes de carcasses et d'abats dans des boucheries et petites et moyennes surfaces de la région.

Cette année, plusieurs partenariats ont été mis en place avec des grandes surfaces locales, telles que Cora Verdun en Label Rouge Charolais meusien et Leclerc Verdun en viande limousine meusienne. L'objectif principal de cette démarche est de répondre à la demande du consommateur de « manger local » en apportant à l'éleveur une rémunération prenant en compte les coûts de production. Fédérer les acteurs (éleveurs, coopérative, abattoir et grande surface) est essentiel dans le contexte actuel. Les consommateurs recherchent à s'approvisionner localement, leur exigence les pousse vers de la viande de qualité. Le Label Rouge, produit à proximité est donc la réponse la plus adaptée. Un partenariat gagnant-gagnant mettant en lumière, la passion et le savoir-faire de la filière élevage locale.

### AVEC NOS OUTILS INDUSTRIELS

L'abattoir de Belleville-sur-Meuse (SABEST) est un véritable outil industriel du groupe coopératif EMC2. Il travaille le boeuf et l'agneau français et fournit des industriels qui fabriquent notamment du steak haché frais.

Les consommations locales plus importantes, avec le développement des circuits courts, du commerce de viande du terroir et la pleine activité des boucheries artisanales, ont permis à SABEST de réaliser un de ses meilleurs exercices depuis sa création.

EN CHIFFRES :

**34,8 M€**

DE CHIFFRE D'AFFAIRES

**55**

COLLABORATEURS

**33 795**

ANIMAUX

En vidéo



# »»» POUR TRANSFORMER & VALORISER

LES CÉRÉALES ET OLÉAGINEUX

## LA PRODUCTION VÉGÉTALE

Le rôle de la coopérative est de mettre en place et de développer des filières durables pour les agriculteurs, en cherchant à valoriser leur production au mieux auprès des industriels.

Les céréales collectées sont orientées vers 5 types de débouchés :

**360 000**

TONNES POUR L'ALIMENTATION ANIMALE

**300 000**

TONNES POUR L'AMIDONNERIE

**200 000**

TONNES POUR LA MEUNERIE

**180 000**

TONNES POUR LA BRASSERIE

**162 000**

TONNES POUR LA FABRICATION DE BIODIESEL, D'HUILE ET DE TOURTEAUX

## DES PRIX RÉMUNÉRATEURS POUR LES AGRICULTEURS

L'année 2021 a vu des marchés très porteurs avant la moisson mais aussi après pour certaines espèces. Les prix atteignent des niveaux jamais vus pour certaines espèces et très hauts pour les autres par rapport aux 15 dernières années. La coopérative a pu définir des prix acompte définitifs qui sont significativement supérieurs à la moyenne des prix de marché. La construction déléguée à la coopérative est plus rémunératrice.

La coopérative a mis en place une nouvelle offre « Prix Acompte Minimum ». Elle permet aux agriculteurs de disposer de plus de trésorerie en période de moisson qu'à l'habitude et de ne pas prendre de risque sur les volumes à livrer.

En agriculture bio, la coopérative développe une seconde offre pour compléter le prix acompte. Elle propose une offre prix ferme pour répondre aux attentes différentes des agriculteurs qui ont besoin de maîtriser la commercialisation.

COMPÉTITIVITÉ



## À LA RECHERCHE DE NOUVEAUX DÉBOUCHÉS ET DE NOUVELLES VALORISATIONS

EMC2 est partenaire de la filière lin oléagineux et propose à ses adhérents de participer à sa construction. Le lin oléagineux est une plante alternative à la culture du colza, culture qui rencontre des difficultés ces dernières années. C'est une excellente tête de rotation qui apprécie les sols profonds et qui permet l'introduction d'une nouvelle culture de printemps. En 2021, EMC2 avec son union Terialis a mis en place des parcelles tests de lin oléagineux d'hiver sur une centaine d'hectares du territoire. Le lin oléagineux d'hiver peut constituer une alternative au lin de printemps. L'année se révèle intéressante en particulier sur l'aspect de la résistance au froid.

La rémunération du stockage du carbone est un enjeu essentiel pour les agriculteurs. EMC2 se concentre sur la valorisation des graines oléagineuses qui peuvent être qualifiées pour leur performance de réduction du taux d'émissions de gaz à effet de serre. L'objectif est d'apporter une valorisation complémentaire sur la commercialisation des graines oléagineuses.

En vidéo



# POUR TRANSFORMER & VALORISER

## DE L'ÉNERGIE VERTE AVEC LA MÉTHANISATION



PROXIMITÉ



HERVÉ,  
RESPONSABLE  
D'EXPLOITATION

Hervé Davanne s'occupe de l'exploitation du site de Landres. Interlocuteur privilégié des agriculteurs, il coordonne les apports et gère tout le processus de transformation. Même s'il compare les digesteurs à des panses de vaches qu'il faut « nourrir avec soin et équilibre », le processus reste complexe et demande une maîtrise technique et de bonnes connaissances. Des savoirs qu'il a acquis au cours des 1 200 heures de formations qu'il a suivies à l'EPL Agro de Bar-le-Duc pour se professionnaliser dans la méthanisation.

### PREMIÈRE MISE EN ROUTE À LANDRES

Cela fait près de 3 ans que les équipes de l'activité « énergie » d'EMC2 travaillent sur différents projets d'implantation de méthaniseurs. La mise en route de celui de Landres marque donc une étape cruciale.

Le premier coup de pelle a été donné en décembre 2020. Près de 10 mois plus tard, toutes les installations étaient en place pour produire de l'énergie verte ! La première injection dans le réseau de gaz a eu lieu en octobre. Au total, ce sont 18 exploitations qui sont engagées dans cette unité.

Les apporteurs, comme on les appelle, contractualisent avec EMC2 et s'engagent sur des quantités à apporter pour une durée de 7, 10 ou 15 ans. L'unité de Landres permettra d'alimenter entre 1 200 et 1 400 foyers voisins en gaz.



En vidéo



COMPÉTITIVITÉ



### DIVERSIFIER LES REVENUS DES AGRICULTEURS, MAIS PAS QUE !

L'activité de méthanisation apporte aux agriculteurs des gains directs et indirects.

Bien sûr, elle permet de générer des compléments de revenus, mais aussi de réduire les coûts d'exploitation.

On parle souvent « d'externalités positives », il s'agit des bénéfices produits par la méthanisation à tous les niveaux. Les agriculteurs bénéficient d'un digestat de qualité produit grâce à leurs apports. C'est un service avantageux pour les éleveurs qui n'ont plus besoin de traiter et d'épandre leurs effluents, ils gagnent du temps et réduisent leurs charges opérationnelles. L'introduction des cultures intermédiaires à vocation énergétique permet de produire plus de biomasse et de diversifier les rotations.



### 8 AUTRES PROJETS D'UNITÉS SONT EN COURS

>> **Villers-la-Montagne (54)** : une quinzaine d'exploitations s'est engagée, les travaux ont débuté. L'unité devrait être opérationnelle en automne 2022.

>> **Maizeray (55)** : 25 exploitations sont intéressées, les fouilles archéologiques débuteront en début d'année 2022.

>> **Nubécourt (55)** : il y a suffisamment d'agriculteurs pour démarrer le projet mais des contraintes techniques liées au traitement de l'oxygène ralentissent l'avancement.

>> **Metzervisse (57)** : l'étude de gisement et le recueil des engagements sont en cours. Un projet de plateforme intermédiaire de stockage des apports végétaux est à l'étude.

>> **Montigny (52)** : le recueil des engagements est en cours.

>> **Val d'Esnoms (52)** : l'étude de gisement est en cours.

>> **Nord meusien (55)** : l'étude de gisement est en cours.

>> **Belleville-sur-Meuse / Bras-sur-Meuse** : un projet d'unité en cogénération est à l'étude. Il s'agit de traiter aussi des déchets ménagers issus de l'agglomération du Grand Verdun afin de produire, en plus du gaz, de l'électricité et de l'eau chaude.

Des réflexions sont en cours pour aller encore plus loin dans la gestion de l'énergie et dans la réduction de l'empreinte carbone au niveau des unités. Il s'agit de déployer le photovoltaïque sur les unités de manière à produire l'électricité nécessaire à l'exploitation. Des études sont en cours pour trouver des solutions pour exploiter le CO2 rejeté et ainsi réduire l'empreinte carbone.

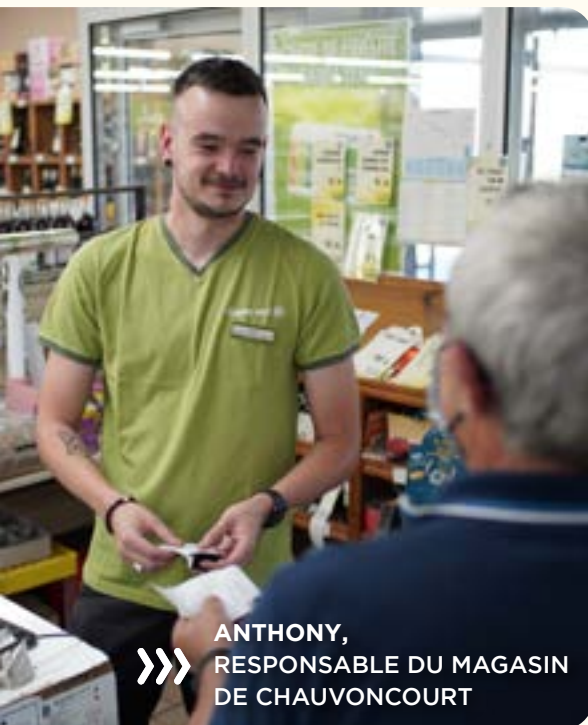


## POUR SE RAPPROCHER DU CONSOMMATEUR

En tant qu'acteur engagé sur son territoire, EMC2 a la volonté de replacer l'agriculture au centre des préoccupations. A travers son réseau de jardinerie et l'acquisition récente de l'artisan boucher Le Marvaillois, elle souhaite apporter de la visibilité aux producteurs et recréer du lien avec les consommateurs.



# POUR SE RAPPROCHER DU CONSOMMATEUR



ANTHONY,  
RESPONSABLE DU MAGASIN  
DE CHAUVENCOURT

## UN RÉSEAU DE PROXIMITÉ

EMC2 dispose d'une filiale « Nature et Plein Air » composée de 19 magasins Gamm Vert répartis sur 5 départements du Grand-Est, ainsi que de la jardinerie Lombard située à Verdun.

Ce réseau de magasin propose un large catalogue de produits (végétal, jardinage, déco, alimentation locale...). Après une progression de 5% du chiffre d'affaires en 2020, la filiale Nature et plein air enregistre en 2021 une hausse de 12%. Le résultat cette année est positif. La fréquentation progresse de 11% dans les magasins. Les clients sont revenus dans les commerces de proximité avec l'effet de la Covid-19. Ils ont été satisfaits de leur expérience car ils continuent à venir et revenir. Le panier moyen est également en augmentation.



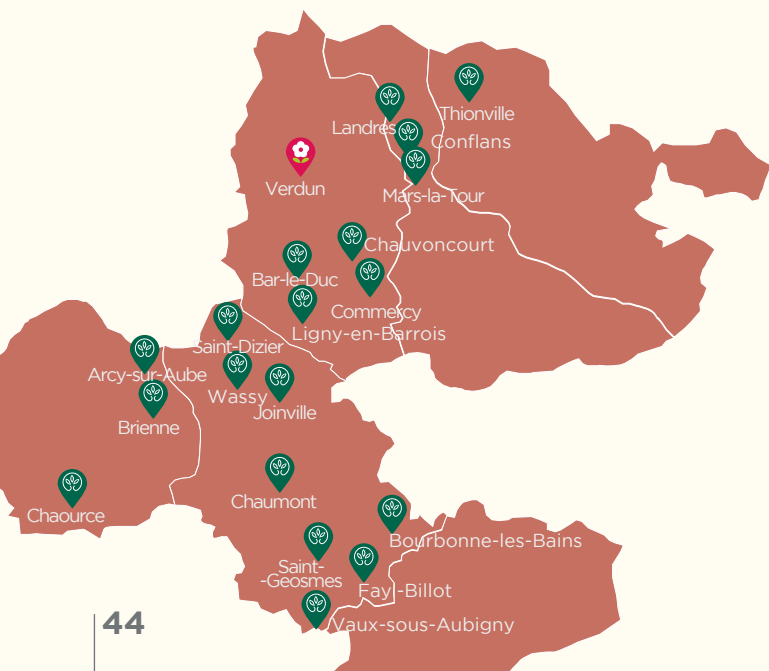
## L'UNIVERS « AU PRÉ DES PRODUCTEURS » POUR DONNER DE LA VISIBILITÉ AUX PRODUCTEURS LOCAUX

Le Groupe EMC2 souhaite mettre en valeur la production des agriculteurs en répondant aux besoins des habitants avec des aliments de qualité et des produits près de chez eux. C'est dans cette dynamique que le corner « Au pré des Producteurs » est né. Il propose une diversité de produits (boissons, épicerie salée et sucrée, fruits et légumes, cosmétique), qui mettent à l'honneur 40 producteurs locaux. En tant qu'acteur engagé sur son territoire EMC2 souhaite redonner une place centrale à l'agriculture et favoriser les liens entre les agriculteurs et les consommateurs. La jardinerie Lombard et les 19 Gamm Vert du Groupe EMC2 sont des lieux privilégiés pour développer cette dynamique. L'univers « Au pré des Producteurs » vient compléter le rayon Terroir des magasins avec des produits en circuit court. C'est la jardinerie Lombard de Verdun qui ouvre le bal avec la mise en place du corner en fin d'année. L'objectif est d'étendre cette démarche dans les autres jardineries Gamm Vert d'EMC2 pour apporter de la visibilité à d'autres producteurs.

En vidéo  
»»»



## 20 magasins



**700 000**  
PASSAGES CAISSES EN  
MOYENNE PAR AN



**21,9 M€**  
DE CHIFFRE  
D'AFFAIRES



**+ 70 cts**  
D'AUGMENTATION DU  
PANIER MOYEN

# POUR SE RAPPROCHER DU CONSOMMATEUR

## AVEC LE MARVILLOIS



Cette année, l'artisan boucher charcutier Le Marvillois a rejoint la coopérative EMC2.

Leur volonté commune : nourrir les habitants du territoire de la coopérative avec des produits locaux de qualité et valoriser le savoir-faire des agriculteurs.

En vidéo



Basé sur la proximité avec les éleveurs et les circuits courts, le modèle du Marvillois est déjà largement approuvé dans le nord meusien. La boucherie de Montmédy régale les consommateurs avec des produits savoureux issus des exploitations voisines et transformés dans un rayon de 30 km.

EMC2 et Le Marvillois partagent la volonté de mettre en valeur les fermes ainsi que les hommes et les femmes qui y travaillent pour valoriser l'agriculture.

### UNE PROCHAINE ADRESSE DANS LES ARDENNES

Le modèle du Marvillois poursuit son extension dans les Ardennes avec une implantation à Douzy. Les travaux ont débuté en fin d'année 2021. Composé d'un atelier de découpe, d'une boucherie traditionnelle et de produits locaux, le site devrait ouvrir ses portes en septembre 2022.

## UN MODÈLE AU SERVICE DU TERRITOIRE ET DE L'AGRICULTURE

La coopérative s'appuie sur l'expérience et le savoir-faire artisanal des équipes du Marvillois pour étendre ce modèle sur tout son territoire. Grâce à son réseau de jardinerie, son abattoir, sa bonne connaissance des éleveurs et son ancrage local, EMC2 dispose de nombreux atouts pour développer le concept.

Avec la volonté commune de proposer l'autonomie alimentaire à l'horizon 2025, Le Marvillois et EMC2 travaillent ensemble pour répondre encore davantage aux besoins des habitants avec des aliments de qualité, produits près de chez eux. En tant qu'acteur engagé sur son territoire, la coopérative souhaite redonner une place centrale à l'agriculture et favoriser les liens entre les agriculteurs et les consommateurs.



### À L'ÉCOUTE DES CONSOMMATEURS

Le Marvillois a construit des partenariats avec les GMS et les collectivités régionales afin de favoriser le « mieux manger » à la maison mais aussi dans les cantines des collèges, des lycées et des hôpitaux. Nourrir les enfants et les jeunes grâce aux circuits courts permet de redonner du lien entre l'éducation, l'agriculture, l'agroalimentaire et le territoire.

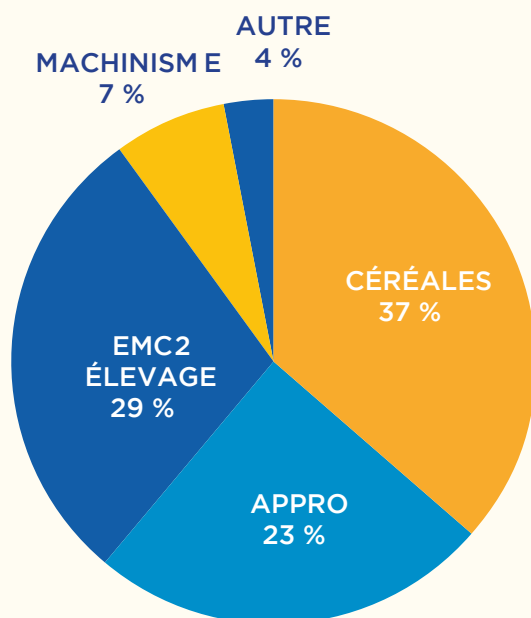
Le portionnage est également proposé aux établissements scolaires avec l'adaptation du grammage à l'âge de l'élève. Afin de limiter le gaspillage alimentaire et pour que les jeunes générations puissent manger plus sainement, Le Marvillois propose des produits sans conservateur ni colorant de synthèse.



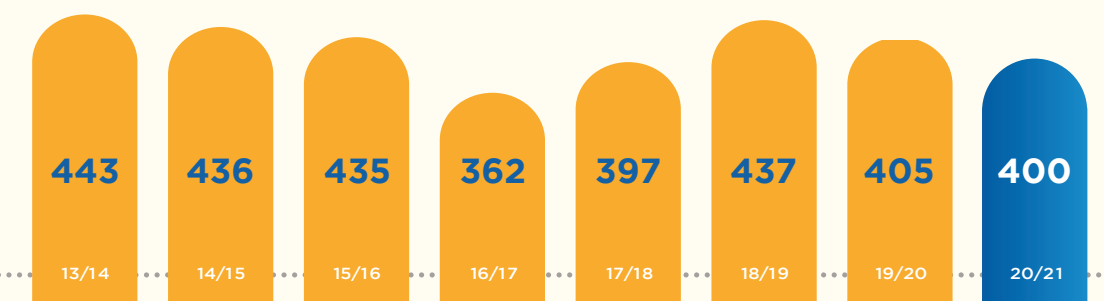
# RAPPORT FINANCIER 2020-2021

CHIFFRE D'AFFAIRES  
PAR ACTIVITÉ  
AU 30 JUIN 2021

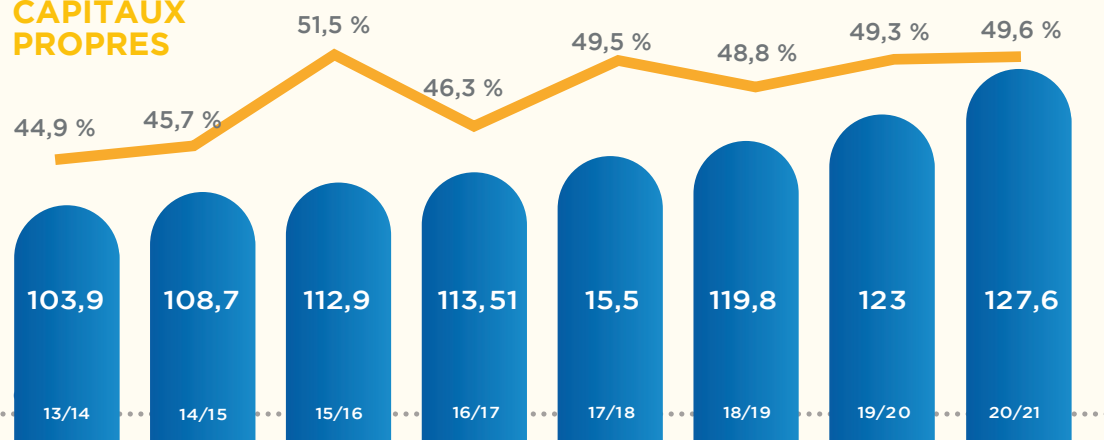
400  
MILLIONS  
D'EUROS



ÉVOLUTION  
DU CHIFFRE D'AFFAIRES  
DE LA COOPÉRATIVE  
EN MILLIONS D'EUROS



CAPITAUX  
PROPRES



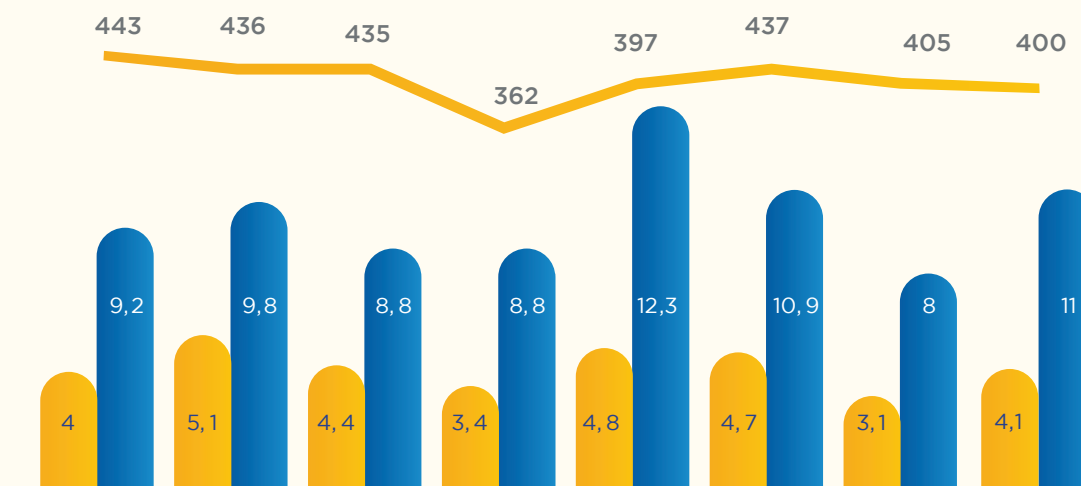
— CAPITAUX PROPRES / TOTAL BILAN

● CAPITAUX PROPRES EN MILLIONS D'€

## COMPTE DE RÉSULTAT

EN K D'EUROS	30 juin 2020	30 juin 2021
Chiffre d'affaires net	404 835	400 347
Reprises de provisions et autres produits d'exploitation	3 681	3 600
<b>PRODUITS D'EXPLOITATION</b>	<b>408 516</b>	<b>403 947</b>
Achats nets consommés	349 326	344 572
Autres achats et charges externes	21 540	21 361
Charges de personnel	23 017	22 042
Impôts et taxes et versements assimilés	1 372	1 414
Dotations aux amortissements	5 098	5 348
Dotations aux provisions	3 046	2 696
Autres charges	2 734	2 461
<b>CHARGES D'EXPLOITATION</b>	<b>406 133</b>	<b>399 894</b>
<b>RÉSULTAT D'EXPLOITATION</b>	<b>2 383</b>	<b>4 053</b>
Quote-part résultat opé. en commun	-9	0
Produits financiers	2 617	2 587
Charges financières	1 620	1 519
<b>RÉSULTAT FINANCIER</b>	<b>996</b>	<b>1 068</b>
<b>RÉSULTAT COURANT</b>	<b>3 370</b>	<b>5 121</b>
Résultat exceptionnel	-219	-566
Participation des salariés	-19	-112
Impôts sur les bénéfices	0	-293
<b>RÉSULTAT NET</b>	<b>3 133</b>	<b>4 150</b>

— ÉVOLUTION DU CHIFFRE D'AFFAIRES EN M D'€



● RÉSULTAT NET EN MILLIONS D'€

● MARGE BRUTE D'AUTOFINANCEMENT EN MILLIONS D'€

## BILAN

### ACTIF

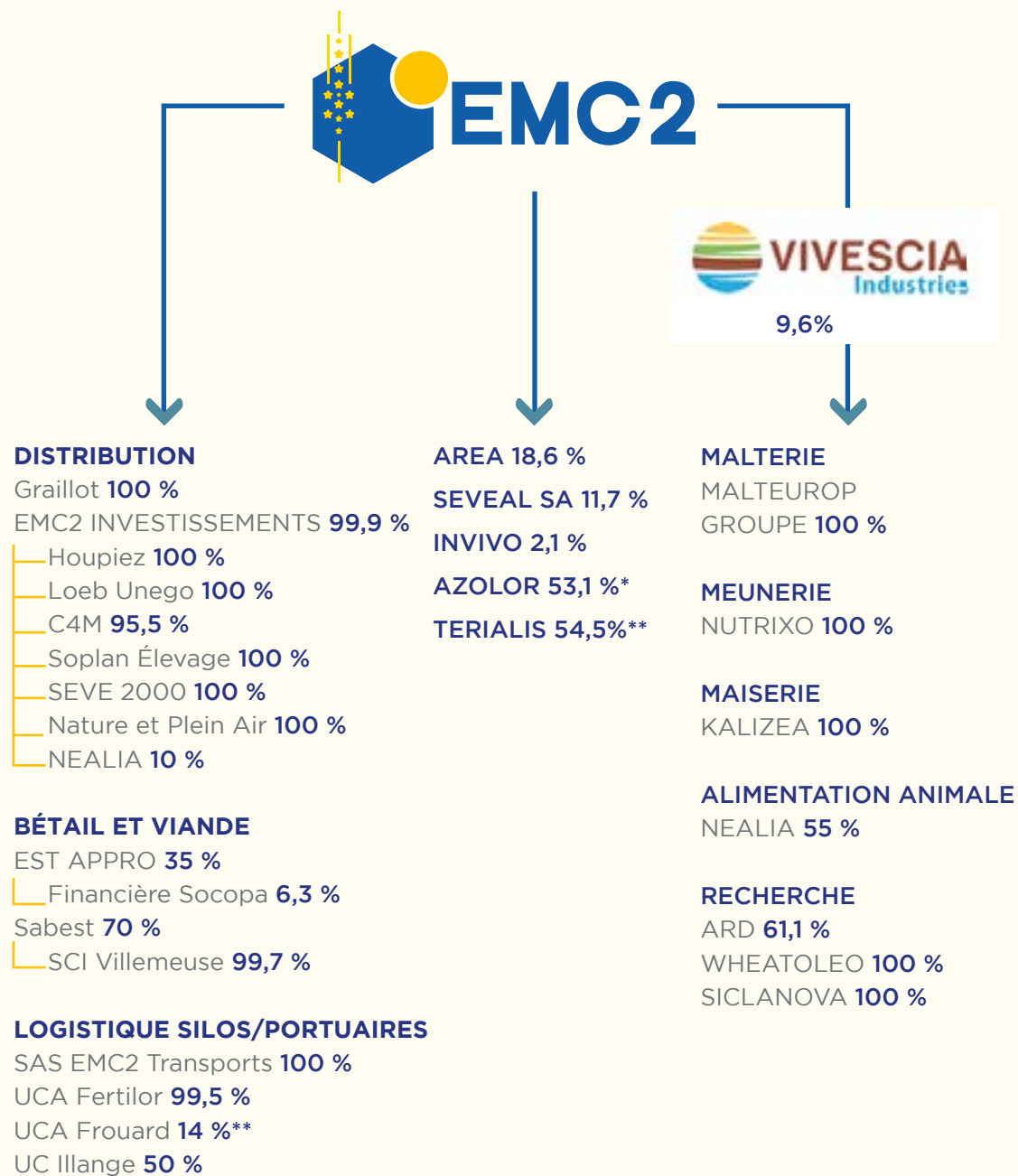
EN M D'EUROS	30 juin 2020	30 juin 2021
Immobilisations corporelles	43,7	48,3
Immobilisations incorporelles	66,9	67
Stocks	39,2	35,3
Créances associés coopérateurs	23,4	20,7
Créances clients	31,1	38,4
Autres actifs circulants	45,3	47,3
<b>TOTAL ACTIF</b>	<b>249,6</b>	<b>257</b>

### PASSIF

EN M D'EUROS	30 juin 2020	30 juin 2021
Capital social	20	21
Réserves et provisions	105,9	109,6
Résultat	3,1	4,1
Emprunts MT	39	33,5
Emprunts CT	41,1	49,2
Dettes associés coopérateurs	7,9	9,2
Dettes fournisseurs et autres	32,6	30,4
<b>TOTAL PASSIF</b>	<b>249,6</b>	<b>257</b>

# PRINCIPALES PARTICIPATIONS

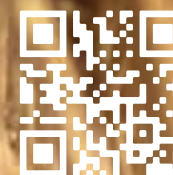
## AU 30 JUIN 2021



\* avec Houpiez - \*\* avec Houpiez et Loeb



Découvrez notre  
déclaration de performance >>>  
extra-financière



Conception graphique : Agence 80 degrés

Rédaction : Direction de la communication EMC2

Photographies : Direction de la communication EMC2, p.4 photo Arnaud de Maret : Gutner

Impression sur papier recyclé



## Le Groupe EMC2 en vidéo



[WWW.EMC2.COOP](http://WWW.EMC2.COOP)



[@COOPEMC2](https://www.instagram.com/COOPEMC2)