



CULTIVONS NOTRE AVENIR !

RAPPORT D'ACTIVITÉ
2022-2023

LE GROUPE EMC2

Partenaire au quotidien des agriculteurs dans le Grand Est, le Groupe coopératif EMC2 agit pour une agriculture vertueuse et rémunératrice pour ses adhérents. Avec près de 800 collaborateurs, EMC2 rayonne sur 14 départements et participe à la vie et à l'attractivité de son territoire.



**+ DE 3 100 AGRICULTEURS
ADHÉRENTS**

794 COLLABORATEURS

PLUS DE 100 SITES

**788 MILLIONS DE CHIFFRE
D'AFFAIRES**

NOS ENJEUX

Durabilité, pérennité, compétitivité : c'est notre ADN

Assurer le développement et la pérennité de l'entreprise en lien avec ses enjeux économiques, sociaux et environnementaux.

Innovier : penser différemment

S'adapter au monde qui bouge et apporter des solutions pour proposer les meilleures offres, produits, services...

Proximité : construire la confiance

Connaître et intégrer les enjeux et intérêts de l'ensemble de nos parties prenantes : adhérents, clients, partenaires...

SOMMAIRE

LES ACTIVITÉS DE LA COOPÉRATIVE

Page 4

NOTRE HISTOIRE

Page 6

EDITO

Page 8

L'HUMAIN AU CENTRE

Page 13

LA GOUVERNANCE

Page 14

LES HOMMES ET LES FEMMES DE LA COOP

Page 18

SUSCITER DES VOCATIONS ET ATTIRER LES TALENTS

Page 20

LA TRANSITION

Page 22

PROXIMITÉ ET ATTRACTIVITÉ

Page 24



POUR S'ÉQUIPER ET S'APPROVISIONNER

Page 26

APPROVISIONNEMENT

Page 28

MACHINISME AGRICOLE

Page 30

FACILITER LE QUOTIDIEN

Page 32

SEMLOR

Page 34

POUR ÉCOUTER ET ACCOMPAGNER

Page 36

L'AGRICULTURE DE LA TROISIÈME VOIE

Page 38

GÉRER LES RISQUES AVEC LES SOLUTIONS EMC2

Page 40

POUR COLLECTER ET STOCKER

Page 42

LE TRANSPORT

Page 44

DES POINTS DE COLLECTE ADAPTÉS

Page 46

PRODUCTIONS ANIMALES

Page 48

POUR VALORISER LES PRODUCTIONS

Page 50

VALORISER LES CÉRÉALES

Page 52

DE NOUVEAUX CONTRATS POUR LES ÉLEVEURS

Page 54

SABEST

Page 56

ÉNERGIE

Page 58

POUR SE RAPPROCHER DES CONSOMMATEURS

Page 60

UN RÉSEAU DE PROXIMITÉ

Page 62

LE MARVILLOIS

Page 64

RAPPORT FINANCIER

Page 66

LES ACTIVITÉS DE LA COOPÉRATIVE

La coopérative est présente pour répondre aux besoins des agriculteurs concernés par les productions végétales en grande culture, ainsi que des éleveurs bovins et ovins, des éleveurs laitiers et des arboriculteurs, dans une moindre mesure. Nous apportons donc des solutions aux activités de collecte, d'approvisionnement et de conseil pour la plupart de ces métiers. Parfois comme simple client ou fournisseur, parfois comme véritable actionnaire de structure amont et aval à l'exploitation agricole, mais toujours sur le territoire de nos agriculteurs adhérents ou clients.



Céréales

L'activité de collecte, de stockage et de valorisation des productions des agriculteurs est le cœur de métier d'EMC2. La coopérative collecte en moyenne plus de 800 000 tonnes de céréales chaque année.



Elevage

EMC2 Élevage a pour mission de valoriser les productions des éleveurs bovin et ovin. Le service commercial et technique accompagne les adhérents dans la mise en marché de leurs animaux et dans leur développement. L'activité Elevage peut aussi s'appuyer sur sa filiale SEVE 2000 créée en 2015.



Agronomie

La direction Agronomie et Développement expérimente, conseille et fournit des services aux adhérents pour les aider à produire de façon rentable et durable, tout en relevant le défi de systèmes de culture à bas niveau d'intrants, à faible émission de CO2 et stockage de carbone élevé dans les sols.



Approvisionnement

Le service approvisionnement de la coopérative fournit aux agriculteurs les consommables nécessaires à leurs cultures. Il assure les besoins en agrofourniture pour permettre aux adhérents de cultiver pendant un cycle de production agricole.



Machinisme

Le service machinisme est spécialisé dans la vente et la maintenance de matériel agricole neuf et d'occasion. Il accompagne les agriculteurs dans l'agriculture de précision avec des équipements qui permettent d'optimiser la production et l'utilisation des ressources. Le service machinisme est composé de deux filiales C4M et GRAILLOT et comprend aussi l'activité manutention.



Semence

La coopérative dispose d'une station de semence certifiée SEMLOR. Elle propose 300 références produits avec 20 variétés de blés, 7 variétés d'orge et 2 variétés de triticales, avec 3 à 4 traitements par espèce et 4 conditionnements différents. Les semences sont distribuées sur la Lorraine et la Haute-Marne.



Méthanisation

EMC2 propose à ses adhérents de produire de l'énergie verte grâce à la méthanisation. Dans un méthaniseur « agricole », les apports peuvent être composés de végétaux et d'effluents d'élevage, dans des proportions variables. Plusieurs projets d'implantations d'unités de méthanisation sont à l'étude sur tout le territoire de la coopérative. La technologie retenue pour ces unités est celle de l'injection.

Les filiales



SABEST

La Société de l'Abattoir de Belleville et de l'Est, a été créée en avril 2012. Véritable outil industriel du groupe coopératif EMC2, ce site de première transformation produit annuellement près de 9000t de carcasses et fournit des outils de 2ème transformation qui fabriquent du steak haché frais.



SOPLAN

Soplan Élevage est une société spécialisée dans l'équipement des bâtiments d'élevage. Elle a rejoint la coopérative en 2010. Forte de son expérience de plus de 40 ans, Soplan Élevage accompagne les éleveurs dans leur projet, matériel d'élevage et système de traite.



Jardineries Gamm Vert - Lombard

La société Nature et Plein Air, filiale d'EMC2 gère 20 magasins Gamm Vert répartis sur 5 départements du Grand Est, ainsi que la jardinerie Lombard de Verdun. Ce réseau de magasin propose un large catalogue de produits (végétal, jardinage, déco, alimentation locale...).



SAS Transport

Spécialisée dans le transport de produit vrac solide et liquide (céréales, engrais, aliments du bétail, matériaux, semences...) et de matériel agricole palettisé, la filiale transport du Groupe EMC2 intervient sur une grande partie du Grand Est.



Mosaic

Depuis avril 2023 les négoce Loeb et Houpiez ont fusionné pour donner naissance à Mosaic.



Le Marvillois

En 2021, l'artisan boucher charcutier Le Marvillois a rejoint la coopérative EMC2. Leur volonté commune est de nourrir les habitants avec des produits locaux de qualité et valoriser le savoir-faire des agriculteurs. Son modèle est basé sur la proximité avec les éleveurs et les circuits courts.



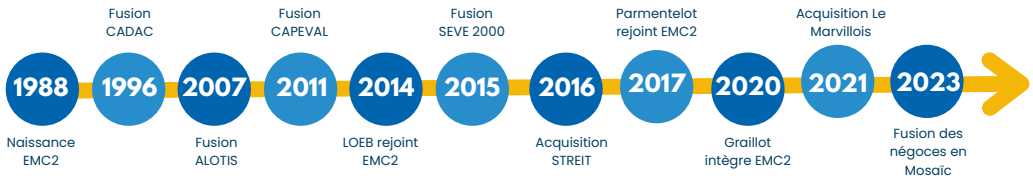
Cerest

Cerest est un outil de commercialisation des céréales créé pour sécuriser la mise en marché des productions des agriculteurs.

NOTRE HISTOIRE

Après différentes fusions de coopératives, EMC2 est aujourd'hui une coopérative multi-métiers qui s'étend sur 14 départements de l'Est et du Nord-Est de la France.

EMC2 est née en 1988 de la fusion de deux coopératives : la Coopérative Agricole de la Meuse (CAM) créée en 1928 et la Coopérative Lorraine Nord (CLN) créée en 1985 (fusion de la Coopérative de l'Arrondissement du Bassin de Briey en Meurthe et Moselle et la Coopérative Thionvilloise de Céréales). La CLN s'étend alors de Jarny, Thionville, Briey à Essey. La fusion CAM/CLN et le rachat d'une partie de la CAMO (Coopérative Agricole Meuse Orvain), a permis à la nouvelle structure EMC2 de devenir la principale coopérative céréalière sur le territoire lorrain (Meuse, Meurthe-et-Moselle et Moselle).





EDITO

Bruno Didier,
Président



Adhérent depuis 25 ans, administrateur depuis 2010, secrétaire du Conseil d'Administration durant 5 ans, j'ai toujours été convaincu de l'agilité, de la durabilité et de la résilience du modèle coopératif fondé sur des valeurs fortes que sont la solidarité, l'équité et le respect.

Les 30 années que Philippe Mangin a consacré à EMC2 en sont la preuve : 300 salariés en 1992, près de 800 aujourd'hui, un chiffre d'affaires multiplié par deux, une diversification des activités... Il a laissé une entreprise solide, je salue son engagement, son ambition, sa vision. Je souhaite m'inscrire dans la continuité pour qu'EMC2 reste une entreprise compétitive, innovante, résolument tournée vers l'avenir et avant tout proche des adhérents et des territoires.

J'ai la chance de pouvoir compter sur une équipe d'élus expérimentés, impliqués, complémentaires et soudés. J'ai souhaité faire évoluer l'organisation de la gouvernance en m'appuyant sur des vice-Présidents spécialisés autour de cinq pôles métiers :

- Territoires et vie coopérative
- Productions végétales
- Productions animales
- Innovation & énergies
- Distribution

Les agriculteurs font face à des défis de plus en plus complexes tant sur le plan économique, environnemental, que sociétal. Depuis plusieurs années, le Groupe EMC2 grandit et se diversifie pour répondre aux enjeux de l'agriculture : nourrir la planète, être acteur de la transition écologique et produire de l'énergie.

Je compte bien poursuivre cette démarche pour que notre groupe coopératif soit porteur de solutions pour ses adhérents agriculteurs.

Plusieurs faits marquants de cet exercice montrent bien les réponses que le Groupe est capable d'apporter à ses agriculteurs et à la société. Tout d'abord, l'ouverture du Marvillois & Co à Douzy dans les Ardennes qui permet de mettre en valeur les produits de nos agriculteurs et qui illustre parfaitement la volonté de nourrir les habitants du territoire avec des produits locaux de qualité pour valoriser le savoir-faire des agriculteurs et rendre de la fierté à nos éleveurs. En effet, le rapprochement avec Le Marvillois nous a permis de compléter notre champ d'actions en nous rapprochant des consommateurs. La collaboration entre les bouchers du Marvillois et les techniciens élevage d'EMC2 permet de faire le lien entre la fourche et la fourchette. Ils mettent en place des filières d'avenir et permettent la juste rémunération des producteurs.

D'autre part, la certification de notre unité de méthanisation de Landres démontre que le modèle de production d'énergies renouvelables d'EMC2 permet d'économiser 95% de gaz à effet de serre. Une preuve de plus que le modèle de méthanisation d'EMC2 est vertueux et durable. Nos unités fonctionnent sur un modèle bon pour l'agriculture et l'environnement. En plus de produire de l'énergie grâce à des apports locaux, nous offrons la possibilité aux agriculteurs de diversifier leurs revenus. Sans oublier les bénéfices agronomiques apportés par la rotation des cultures.

Enfin, pour l'année qui vient, nous travaillerons, avec l'ensemble du Conseil d'administration, à déployer la feuille de route que nous avons défini pour la coopérative :

- La proximité avec nos adhérents
- L'innovation et la recherche de solutions
- La compétitivité

Tout ceci afin de nous accompagner dans l'efficacité, la résilience et la pérennité de nos exploitations.

EDITO

Arnaud de Maret,
Directeur Général



Nous réalisons cette année un résultat honorable dans un contexte difficile. Après la crise sanitaire, la guerre en Ukraine, votre coopérative a fait face au choc de l'inflation et à l'explosion des coûts des énergies, tout en jouant pleinement son rôle d'amortisseur face à l'effet de ciseaux des marchés. Elle a permis d'apporter de la sécurité aux agriculteurs en leur permettant de se projeter.

Nous avons travaillé à la mise en place d'outils permettant d'atténuer l'impact de la volatilité des prix sur les exploitations.

Nous poursuivons également nos efforts pour favoriser la transversalité de nos activités et proposer une offre globale créatrice de valeur pour nos adhérents. Nos différents métiers collaborent pour ajuster leurs pratiques en fonction du contexte et des besoins des agriculteurs. Que ce soit en production végétale ou en élevage, nos services et offres évoluent en permanence, dans le but de soutenir nos adhérents dans leurs activités et de leur offrir des marchés rentables.

Nous consacrons nos efforts à améliorer nos pratiques et à encourager l'innovation pour promouvoir une agriculture durable et vertueuse qui soit rémunératrice pour les agriculteurs. Depuis de nombreuses années, notre service agronomie encourage les initiatives visant à réduire notre impact sur l'environnement. Nos équipes accompagnent les adhérents dans la décarbonation de leurs exploitations. Avec la mise en place des "Bons Diagnostics Carbone", les pratiques favorisent l'augmentation du stockage du carbone dans les sols et la réduction des émissions de gaz à effet de serre.

En interne aussi nous poursuivons notre dynamique de transition pour revoir nos pratiques, réduire nos consommations et réaliser des économies. Nous terminons les audits énergétiques de nos différents sites. En plus du déploiement d'une plateforme pour suivre nos consommations d'énergie, nos silos ont été équipés d'un outil de suivi de la thermométrie et de pilotage de la ventilation.

Cette année, nous avons également œuvré à faire évoluer notre activité de vente et maintenance de machines agricoles afin de pouvoir continuer à offrir un service de proximité à nos adhérents et aux agriculteurs.

L'activité machinisme chez EMC2 a plus de 90 ans et compte aujourd'hui plus de 180 collaborateurs. Nous avons à cœur de préserver ce savoir-faire et c'est pourquoi développer notre attractivité est une priorité pour attirer les jeunes dans ces métiers.

En matière d'attractivité, nous sommes conscient des défis auxquels le secteur agricole est confronté d'une manière générale. Nous voulons montrer aux jeunes générations tout le potentiel, la diversité et les opportunités offertes par nos activités. L'agriculture offre des perspectives professionnelles passionnantes, en lien fort avec les enjeux de notre société. C'est un secteur qui évolue constamment, ouvrant la voie à de nouvelles formes de production, à l'agroécologie, à la transformation numérique... Nous souhaitons montrer cette réalité aux différents publics. Nous y parvenons grâce à notre présence sur les forums de l'emploi et à travers les différents contenus que nous diffusons sur les réseaux sociaux. Nous ouvrons aussi nos portes pour présenter la diversité des métiers de la coopérative. Cette année, dans le cadre des journées nationales de l'agriculture, nous avons rencontré plus d'une centaine de collégiens et plus de 500 visiteurs sur notre site de Bras-sur-Meuse. C'est une démarche que nous poursuivons et qui répond aussi à l'enjeu du renouvellement des générations dans l'agriculture.



L'HUMAIN AU CENTRE

Acteur économique majeur sur son territoire, EMC2 place les femmes et les hommes au cœur de sa stratégie afin de répondre aux nouveaux enjeux de la société.



LA GOUVERNANCE

La coopérative créée et gouvernée par des agriculteurs

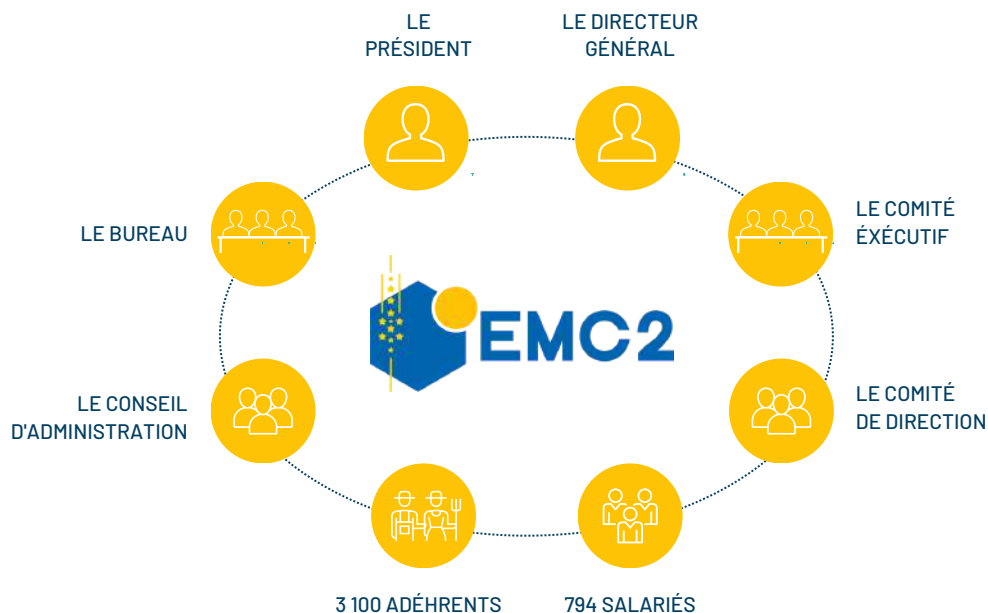
« Un homme, une voix », tel est le principe de fondateur de la coopérative. Le modèle coopératif place les agriculteurs au cœur de la gouvernance et du projet de développement de la structure. Une coopérative agricole est donc une entreprise créée par des agriculteurs et gouvernée par eux. Ils en sont les propriétaires mais aussi les fournisseurs en productions animales ou végétales qui seront collectées et transformées par leur coopérative souvent jusqu'au produit de consommation.

Une nouvelle gouvernance

Depuis le 25 janvier 2023 Bruno Didier succède à Philippe Mangin.

Adhérent depuis 25 ans, Bruno Didier est administrateur depuis 2010 et membre du bureau depuis 2011.

La gouvernance repose sur deux instances majeures : le Conseil d'administration (CA) et le Comité exécutif (COMEX). Le duo Président/Directeur Général est un élément structurant de la gouvernance coopérative.





Le Conseil d'administration

Le bureau



Bruno DIDIER
PRÉSIDENT

Région SUD - Section des sources

Président comité Rémunération
Président commission engagements financiers

Le nouveau Président a proposé d'adapter l'organisation de la gouvernance qui s'appuie désormais sur des vice-Présidents spécialisés par pôles métier.



Julien BADURAUX

VICE-PRÉSIDENT
Territoire & vie coopérative

Région OUEST - Section 3D

Président commission Vie coopérative & territoire



Jean-Guillaume HANNEQUIN

VICE-PRÉSIDENT
Productions végétales

Section EMC2 ELEVAGE

Président commission Céréales



Jean-Louis FLAMMARION

VICE-PRÉSIDENT
Productions animales

Région SUD - Section des Sources

Président commission Productions animales & filières



Thierry ROGÉ

VICE-PRÉSIDENT
Innovation & énergies

Région OUEST - Section Bras

Président commission Innovation R&D



Jean-Claude COLIN

VICE-PRÉSIDENT
Distribution

Région EST - Section Orée des Côtes

Président commission agro-alimentaire & investissements



Didier MANGEOT

SECRÉTAIRE

Région EST
Section Orne



Sébastien RIOTTOT

TRÉSORIER

Région SUD Section des Vallées
Président commission Agronomie & Développement durable



Denis LANTERNE

MEMBRE DU BUREAU

Section EMC2 ELEVAGE



Olivier PERGENT

MEMBRE DU BUREAU

Section EMC2 ELEVAGE



François SCHMITT

MEMBRE DU BUREAU

Région EST - Section Landres & Thionville



Nicolas BILLON
ADMINISTRATEUR
 Activité Bio
 Président commission Bio



Lionel GERMAIN
ADMINISTRATEUR
 Région EST- Section
 Landres & Thionville



Marie-Claude GUICHARD
ADMINISTRATRICE
 Région OUEST
 Section 3D



Etienne GUILLIN
ADMINISTRATEUR
 Région EST- Section
 Landres & Thionville



Pierre HERFELD
ADMINISTRATEUR
 Région EST- Section Landres &
 Thionville
 Président commission Énergie



Sylvain LEMOINE
ADMINISTRATEUR
 Région OUEST
 Section Poincaré



Claude MALINGRE
ADMINISTRATEUR
 Région SUD
 Section des Vallées



Jean-Charles MANGEOT
ADMINISTRATEUR
 Région EST
 Section Orne



Jérémy PETTINI
ADMINISTRATEUR
 Région SUD
 Section des Sources



Laurent RAUSSIN
ADMINISTRATEUR
 Région OUEST - Section Poincaré
 Président commission
 Semences



Loïc MENOUX
ADMINISTRATEUR
 Région OUEST
 Section Poincaré



Philippe NAUDIN
ADMINISTRATEUR
 Région EST
 Section Orne



Pierre ZACHARIAS
ADMINISTRATEUR
 Région OUEST
 Section Bras



Thierry ARNAL
ADMINISTRATEUR
 Collège des Associés
 non coopérateurs

LES HOMMES & LES FEMMES DE LA COOP



**200 embauches
en 2 ans**



**794
collaborateurs**



**+ de 70
apprentis**



**200 métiers
différents**



SUSCITER DES VOCATIONS ET ATTIRER LES TALENTS

L'EMC2 des collèges

En 2022, la coopérative s'est engagée dans la promotion de ses métiers auprès des jeunes générations par le biais de l'EMC2 des collèges.

Plusieurs sessions de présentation des métiers dans les classes ont été organisées en 2023.

Une dizaine de salariés ont rencontré les élèves de 5ème du collège d'Ancemont afin de partager leur expérience (ingénieur dans la transition énergétique, chef de projet de la méthanisation, métier de la maintenance, machinisme agricole, agronomie, ...) en expliquant aux élèves les principales compétences et missions de chaque métier.

Au mois de juin 2023, la coopérative a accueilli 130 élèves de 5ème dans le cadre des journées nationales de l'agriculture. Différents ateliers étaient animés par les salariés, et les collégiens ont pu découvrir les missions de la coopérative.

A travers la présentation des activités et métiers d'EMC2, l'objectif est aussi de familiariser les élèves aux enjeux du monde agricole : la souveraineté alimentaire, l'adaptation au changement climatique, la production d'énergie...

L'intérêt de cette démarche est de s'intégrer dans le parcours scolaire des élèves de façon à éveiller leur curiosité et leur intérêt pour l'agriculture et ses métiers.

Devant le succès de cette opération la direction a décidé de renforcer ce projet auprès de nouveaux collèges pour 2024.



Faire grandir les jeunes pousses

Depuis de nombreuses années, EMC2 accueille et forme des alternants dans de nombreux domaines : machinisme, agronomie, élevage, jardinerie, communication, ressources humaines...

Sur l'exercice 2022-2023, plus de 70 alternants ont intégré les équipes. A l'image de la multiplicité des métiers, les niveaux d'études sont variés et vont du Bac Pro au Master II en passant par les BTS ou diplôme d'ingénieur. Une démarche vertueuse qui se poursuit et s'intensifie au fil des années.

Nicolas, d'apprenti à tuteur

Nicolas a fait ses premiers pas au sein de la coopérative lors d'un stage de fin d'études en 2015. Enchanté par cette expérience, il décide alors d'effectuer sa licence professionnelle en alternance et sera embauché à l'issue de son cursus en tant que conseiller agro-environnement. En septembre 2019 il devient conseiller agronomie et est en charge à la fois de l'animation des rendez-vous technique et de la formation des équipes terrain autour des produits de santé végétale et plus particulièrement le désherbage des cultures.

Depuis octobre 2023, l'ancien alternant est devenu tuteur de Lilian, élève en BUT Agronomie. Ce qu'il souhaite lui transmettre ? Evidemment des méthodes de travail, une posture professionnelle mais aussi l'opportunité de développer son réseau.

Comme la plupart de nos collaborateurs, Nicolas est convaincu que l'alternance est une vraie richesse et qu'il s'agit d'un échange gagnant/gagnant. Il est ravi de pouvoir accompagner Lilian dans cette aventure !



LA TRANSITION

Optimiser ses consommations d'énergie

Le Groupe EMC2 a lancé une réflexion globale autour de la « TRANSITION » depuis mai 2022. Une cheffe de projet "Transition" pilote désormais la démarche avec un objectif simple : optimiser les consommations d'énergie des sites de la coopérative.

La première étape a consisté à faire remonter par l'ensemble des équipes, des propositions concrètes. Après analyse, ces propositions ont été priorisées et organisées dans un plan d'actions qui nous donne une feuille de route.

Cette année a été consacrée à la construction de la démarche transition, à la mise en place de la plateforme de suivi de nos consommations d'énergies Izaac, et à la collecte de données pour l'établissement de notre bilan carbone.

Zoom sur la plateforme IZAAC®

Izaac® est une plateforme qui permet d'avoir une vue d'ensemble sur les consommations et productions d'énergie de nos sites. Grâce à cet outil, chaque responsable de site ou d'activité a un accès rapide, presque en temps réel, de ses consommations d'électricité et de gaz.

Sur la plateforme Izaac® nous pouvons suivre, comparer et analyser plus précisément nos consommations pour co-construire avec chaque activité un plan de sobriété énergétique adapté.



PROXIMITÉ & ATTRACTIVITÉ

Les enjeux de demain



Agriscoop

Dans un contexte où l'agriculture est confrontée à un grand nombre de défis EMC2 a l'ambition de proposer des offres et accompagnements les plus adaptés à la diversité des attentes des agriculteurs de son territoire.

Aussi la coopérative a-t-elle souhaité mobiliser une communauté d'agriculteurs représentatifs afin de recueillir leurs expressions et avis à travers des sondages d'opinion, enquêtes... Ecouter pour innover, telle est la vocation de l'application Agriscoop récemment déployée.



(S') Ouvrir au grand public

Après la mise en place en 2021 du site vitrine d'EMC2, la présence sur les différents réseaux sociaux, EMC2 a également décidé d'ouvrir ses portes au grand public.

Dans le cadre des journées nationales de l'agriculture, près de 500 personnes ont été accueillies les 16 et 17 juin 2023 pour découvrir les différents métiers de la coopérative, visiter un silo, ou encore admirer le matériel agricole.

La journée de vendredi a été consacrée aux élèves de 5ème des collèges d'Ancemont et de Barrés à Verdun. Les élus et partenaires locaux ont également répondu présents pour cette première édition.

Le samedi, c'est le public familial qui était convié : petits et grands curieux sont venus faire le tour des animations.

L'édition 2024 est déjà en préparation avec de nouvelles animations et visites.

CHIFFRES CLÉS

500

PARTICIPANTS

130

COLLÉGIENS

60

VOLONTAIRES

DeLaval



POUR S'APPROVISIONNER ET S'ÉQUIPER

À travers ses différentes activités et filiales, le Groupe EMC2 permet aux agriculteurs de s'approvisionner et de s'équiper pour préparer leurs cycles de production.

Les équipes fournissent tout le matériel adapté aux besoins des agriculteurs : fertilisants, produits de santé végétale, semences, machines agricoles, équipements, matériels de traite...



APPROVISIONNEMENT

Un marché bouleversé

Le service approvisionnement fournit aux agriculteurs les consommables nécessaires à leurs cultures. Il assure les besoins en agrofourniture pour permettre aux adhérents de cultiver pendant un cycle de production agricole. Six familles de produits sont proposées : fertilisants, produits de santé végétale, semences, alimentation animale, agroéquipement et produits pétroliers, pour les agriculteurs et les particuliers.



Un marché toujours à la hausse

Depuis l'automne 2021, la hausse des coûts de l'énergie a entraîné une augmentation des prix de l'ensemble des fournitures d'approvisionnement. Cette inflation a été catalysée par le conflit russo-ukrainien qui amène un manque de visibilité complet tant sur les marchés engrais que céréaliers pour les six premiers mois de la campagne.

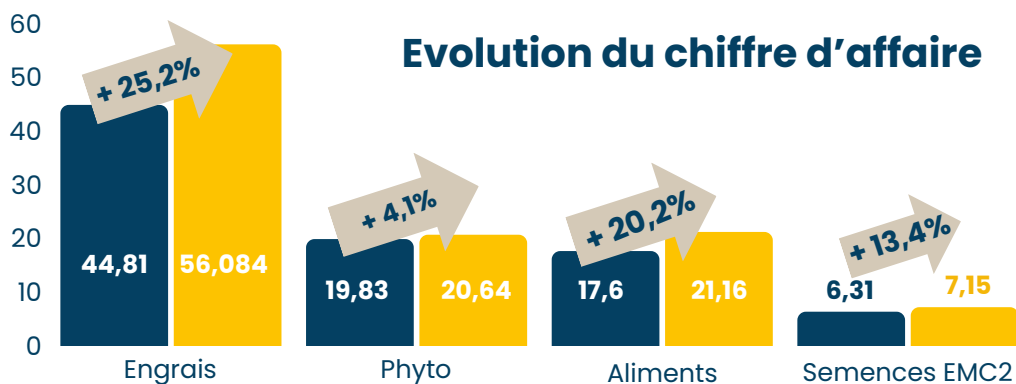
Le chiffre d'affaire de l'exercice marque un record historique à 144M€, soit 50% de plus qu'il y a 2 ans. Dans ce contexte, les agriculteurs verront leurs charges d'approvisionnement progresser fortement, avec des écarts qui peuvent aller du simple au double sur les prix d'achat en fonction de la date de décision.

Solutions et stratégies

Au même titre que l'Offre Prix acompte minimum (PAM) pour les céréales, l'offre PMG (Prix Maxi Garanti) pour l'approvisionnement est une solution sécurisante pour les adhérents. Elle leur permet de sécuriser leurs achats d'engrais tout en leur apportant une visibilité sur leur plan d'approvisionnement.

La mise en place de la réforme de la PAC en 2024 oblige les agriculteurs à mettre en place des surfaces dites « improductives » sur leur exploitation (3 ou 4% de la surface), entraînant une hausse des ventes pour les semences fourragères. S'ajoute aussi la volonté d'une autonomie protéique du côté des éleveurs.

Il y a un dynamisme important concernant l'assolement des terres en tournesol entraînant ainsi des ventes croissantes de semences au détriment du maïs.



aladin·farm
BY EMC2

60,4M€
de chiffre
d'affaire

+30%
du nombre
d'agriculteurs
ayant passés une
commande

+40%
du nombre de
commandes
passées par les
agriculteurs

+53%
du nombre de
connexions
agriculteurs

Canal digital de la coopérative co-construit à l'échelle nationale, Aladin s'est progressivement installé dans les applications d'usage quotidien des agriculteurs, de leur technicien et de leur chef de silo.

Cette vitrine permet d'exposer aujourd'hui aux agriculteurs un catalogue de produits et services de plus de 1800 articles. D'ici quelques mois plus d'un millier de références supplémentaires concernant l'aménagement de l'exploitation et l'alimentation animale viendront enrichir les offres.

MACHINISME AGRICOLE

Une histoire de passionnés

Depuis plus de 90 ans, la coopérative propose un service spécialisé dans la vente et la maintenance de matériel agricole neuf et d'occasion.

Il accompagne ses clients dans l'agriculture de précision avec des équipements qui permettent d'optimiser la production et l'utilisation des ressources.

Investissements stratégiques et partenariats solides

Le machinisme a entrepris une remise à niveau des locaux en investissant dans les sites historiques tels que Mirecourt, Uzemain, Maizeroy, Poussay, et d'autres qui sont actuellement à l'étude. Ces investissements témoignent de l'engagement d'EMC2 à moderniser ses infrastructures et à renforcer sa position sur le marché.

En parallèle, de nouveaux partenariats ont été établis avec le groupe Exel de France Pulvé et Kramp. L'offre complète sur le matériel d'accompagnement se poursuit avec le renouvellement de contrats avec des acteurs clés tels que Khun, Väderstad et le Groupe Sky. La formation des agriculteurs est un point essentiel pour favoriser l'expertise sur le territoire. Les clients ont suivi plus de 25h de formation avec Väderstad et Sky.

CHIFFRES CLÉS



14 ateliers



183 salariés



275 tracteurs
vendus cette année



205 clients
par jour en moyenne



105 millions
de chiffre d'affaires

Parier sur l'avenir : l'histoire de Justin

L'histoire entre Justin et EMC2 débute en 2020, lorsqu'il effectue son stage de BTS dans l'atelier de Mirecourt.

En 2021, Justin revient en alternance afin de préparer sa licence technique et choisit une spécialisation autour des systèmes GPS. Il travaille alors avec Laurent Favier son tuteur autour des thématiques de l'agroéquipement et de l'innovation.

En 2022, Justin entre en Master, toujours en alternance et toujours chez EMC2. Il prépare une spécialisation en gestion des entreprises et technologies innovantes pour l'agroéquipement. Son projet principal pour 2022 tourne autour de l'exploitation des résultats issus de nos parcelles d'essais. Une mission menée conjointement avec le service agronomie de la coopérative.

Un poste aux missions transversales entre la vente, la technique et l'agronomie qui lui permet de mettre à profit son côté « touche à tout » et de rencontrer de nombreuses personnes au sein du groupe. Et c'est ce qui lui plait !



Mais le lien entre EMC2 et Justin ne s'arrête pas ici. En dehors de son travail, Justin participe à de nombreux concours de labour, et il détient un palmarès plutôt impressionnant : 5 fois champion départemental, il est aussi allé 5 fois en finale régionale, 3 fois en finale nationale et est passé tout près du mondial de Labour.

EMC2 sponsorise Justin lors de ces journées en prenant en charge le transport de son matériel et en relayant ses exploits notamment sur les réseaux sociaux.



Comme chaque année, les portes ouvertes du machinisme ont été l'occasion d'accueillir environ 1000 participants, de partager un moment convivial autour de la découverte du matériel et de rencontrer les équipes.

Pour cette édition 2023 Jean-Paul Hébrard, journaliste et présentateur de l'émission PowerBoost est venu animer la journée du vendredi sur le thème de l'innovation et de l'agriculture de précision. Il a partagé son expertise et ses observations sur l'évolution du machinisme agricole, soulignant l'importance de l'utilisation de technologies de pointe pour maximiser la productivité et minimiser l'impact environnemental.

FACILITER LE QUOTIDIEN

Le défi des équipes Soplan Elevage

Depuis plus de 40 ans Soplan Elevage est spécialisée dans l'équipement des bâtiments d'élevage et accompagne les éleveurs dans leurs projets de création, de rénovation ou d'installation. Avec une offre proposant un large choix de solutions allant du petit consommable à l'aménagement complet de bâtiment. Le périmètre d'action de Soplan Elevage s'étend sur la Marne, les Ardennes, la Meuse, l'ouest de la Meurthe-et-Moselle et le nord de la Moselle. Soplan Elevage est concessionnaire DeLaval, un des leaders mondiaux du secteur, pour apporter une expertise de qualité en matière de vente, d'entretien et de maintenance des systèmes de traite.

CHIFFRES CLÉS

150
robots

650
clients

7
millions
de CA

Un accompagnement complet des éleveurs

Soplan Elevage propose un accompagnement complet à toutes les étapes du projet des éleveurs grâce à son équipe aux multiples compétences, toutes complémentaires.

- L'équipe commerciale analyse la demande et accompagne les éleveurs dans le choix des équipements et matériels les plus adaptés.
- L'équipe technique se compose de techniciens de montage et de techniciens de maintenance et dépannage.
- L'équipe du magasin et les roadtrucks sont en charge de l'approvisionnement de différentes pièces et du petit matériel.
- Et enfin, l'équipe administrative accompagne elle aussi les clients dans leurs démarches.



Nouveauté : l'analyse du comportement par DeLaval

Une nouveauté pour l'année 2023 ! L'outil DeLaval Plus Behaviour Analysis (BA), permet une visibilité et une surveillance totale des vaches. Les éleveurs peuvent bénéficier du service d'analyse comportementale de DeLaval Plus pour identifier les animaux présentant un risque de santé, détecter les vaches en chaleur et localiser les animaux dans le bâtiment. L'analyse des données montre la déviation de comportements (déplacement, ingestion et rumination), ou de fréquentation du bâtiment par zone avec des courbes facilement lisibles.

« En termes de données, c'est la révolution ! »

Bérangère et son époux possèdent une exploitation laitière dans les Ardennes d'environ 280 bêtes, dont 65 vaches laitières. En 2014, ils font le choix d'investir dans un nouveau bâtiment d'élevage et de remplacer ainsi leur salle de traite datant de 1995. Faisant face à des problèmes de santé et sans main d'œuvre supplémentaire, ils commencent à envisager le renouvellement complet de leur salle de traite ou un robot de traite pour faciliter leur travail.

Après avoir examiné toutes les options, ils ont finalement opté pour le robot DeLaval V310 en raison de ses nombreuses fonctionnalités et de la commodité qu'il offrait.

Bérangère explique que le robot de traite n'a apporté que du positif à la ferme. Elle a remarqué une amélioration de la connaissance de son troupeau. Le robot lui permet de voir certaines choses plus tôt et donc de pouvoir anticiper les problèmes ou même la reproduction grâce à l'analyse de la progestérone.

Madame Richard souligne également le rôle important des équipes de Soplan dans la décision d'acheter le robot de traite. L'accompagnement du commercial, notamment sur la réalisation du plan de circulation a été un facteur déterminant dans leur choix. Le couple Richard apprécie aussi la disponibilité des équipes techniques en cas de panne. Et la visite à minima mensuelle du roadtruck représente un véritable atout et témoigne de l'importance de la proximité des équipes.

Le robot fête son premier anniversaire le 23 novembre et la famille Richard est ravie de son choix.



SEMLOR

La station de semences

La coopérative dispose d'une station de semence certifiée SEMLOR avec plus de 300 références produits.

Les semences sont distribuées sur la Lorraine et la Haute-Marne.

La semence certifiée est un investissement indispensable tout en étant peu coûteux pour améliorer les performances de l'exploitation (protection, rendement, valorisation des productions). La semence produite par un outil appartenant aux adhérents est une garantie de service et une garantie d'indépendance avec des produits adaptés aux terroirs et distribués selon les besoins locaux.

Des ventes en baisse dans un contexte compliqué

112 617 quintaux vendus pour la campagne 2022-23.

Même si les résultats de cette campagne se révèlent quelque peu en baisse, ils s'expliquent par un contexte macroéconomique très perturbé (prix des engrais élevé), des changements d'assolement importants (retour du colza et développement du tournesol) et par un renouvellement variétal qui se fait attendre.

Semences certifiées : les vidéos

Dans ce contexte, les équipes ont développé une nouvelle dynamique commerciale. Une campagne de communication a également été lancée pour rappeler les vertus de la semence certifiée à travers 3 vidéos diffusées entre juin et juillet.

Au programme de ces épisodes, des thématiques variées : la pureté variétale, le parcours de la graine du champ à la livraison ou encore un témoignage d'agriculteur qui utilise de longue date la semence certifiée.



Le traitement SYSTIVA

Depuis 2021, SEMLOR utilise la solution de traitement SYSTIVA® sur les semences d'orges. Son utilisation permet de réduire le nombre d'applications fongicides foliaires. La culture est protégée du semis jusqu'à la dernière feuille étalée, ce qui permet aux agriculteurs de supprimer le premier traitement fongicide foliaire. Cette année 25% des orges d'hiver et 33% des orges de printemps ont été traitées avec cette solution. Cette innovation permet un gain de temps pour les agriculteurs et s'inscrit dans une démarche de transition agroécologique. Depuis 2021, SEMLOR utilise la solution de traitement SYSTIVA® sur les semences d'orges. Son utilisation permet de réduire le nombre d'applications fongicides foliaires. La culture est protégée du semis jusqu'à la dernière feuille étalée, ce qui permet aux agriculteurs de supprimer le premier traitement fongicide foliaire. Cette année 25% des orges d'hiver et 33% des orges de printemps ont été traitées avec cette solution. Cette innovation permet un gain de temps pour les agriculteurs et s'inscrit dans une démarche de transition agroécologique.

D'autres belles avancées génétiques sont elles aussi attendues pour la campagne 2023.



POUR ÉCOUTER & ACCOMPAGNER

La volonté d'EMC2 est d'accompagner les agriculteurs vers plus de rentabilité, de maîtrise des intrants, de sécurité, de sérénité vis-à-vis de la réglementation et une meilleure adaptation aux attentes des marchés et des consommateurs.

À travers leurs différentes activités, les techniciens sont des interlocuteurs privilégiés pour les agriculteurs. Ils les accompagnent dans les enjeux actuels pour répondre aux attentes sociétales et optimiser leur système de production végétal et animal.



L'AGRICULTURE DE LA TROISIÈME VOIE

Une transition nécessaire

Pour faire face au changement climatique, la direction Agronomie & Développement EMC2 accompagne ses adhérents dans de nouvelles pratiques respectueuses de l'environnement.

Une ambition agroécologique

L'agroécologie c'est une autre manière de voir la production, qui s'appuie sur les fonctionnalités offertes par les écosystèmes. En d'autres termes, on produit en accord avec la nature, en amplifiant les avantages des différents écosystèmes tout en diminuant l'impact environnemental et préservant les ressources naturelles.

Les impacts du changement climatique, la volonté de produire différemment, le besoin de trouver de nouvelles cultures, de nouveaux débouchés... Tous ces enjeux font de l'agronomie un sujet central. EMC2 est consciente de ces enjeux et oriente ses recherches pour apporter des réponses aux agriculteurs. Formations, mises en réseau, conseils personnalisés, suivi de la réglementation, cultures d'essais sont les leviers du service agronomie pour accompagner les agriculteurs.

AgroCursus : en route vers une démarche bas carbone

Depuis plusieurs années, la coopérative propose différents groupes de travail : les groupes AgilEMC2 Proximité et Expert. L'AgroCursus est un projet proposé aux groupes spécialisés autour de l'agriculture de régénération et notamment le travail des couverts.

Depuis le mois de janvier 2023, trois groupes AgroCursus ont été mis en place à Chauvencourt, Villers-le-Sec et Bras-sur-Meuse. Les adhérents s'engagent pour une durée de 18 mois et bénéficient d'un accompagnement à travers des formations en présentiel avec des experts et spécialistes extérieurs, des webinaires et une plateforme de ressources.

Aujourd'hui chaque groupe compte une quinzaine de participants.

Les groupes sont hétérogènes avec des adhérents qui « découvrent » la démarche et d'autres qui pratiquent déjà au sein de leurs exploitations. Une formule qui fonctionne et qui se révèle intéressante pour les remontées d'informations et les échanges au sein du collectif.

La bonne dose au bon endroit : BeApi la solution de modulation des intrants

L'année 2022 marque un véritable record pour BeApi avec près de 1 200 profils de sols ouverts ! Une performance qui place EMC2 au premier rang des coopératives en France avec 12 000 ha de prestations beApi souscrites en modulation intraparcellaires en 2022 et 5 000 de plus pour la campagne 2023, ce qui représente au total plus de 26 200 ha.

Pour rappel, la démarche BeApi se base sur un diagnostic agronomique et chimique qui détermine le potentiel de chaque zone à l'intérieur des parcelles. En optimisant les intrants grâce à la modulation intraparcellaire, l'exploitant peut améliorer le rendement de ses cultures et limiter son impact environnemental. Tout commence avec l'intervention d'un pédologue pour des ouvertures de fosse, ce qui permet de déterminer la réserve utile et de moduler l'apport d'azote et la densité du semis... En connaissant la nature et la composition du sol, l'agriculteur peut ainsi avoir un impact à la fois sur la qualité des rendements et sur les intrants.

Les équipes de la coopérative en charge de l'agriculture de précision innovent pour proposer toujours plus de solutions aux adhérents. Lors du Salon international de l'agriculture en 2023, près de 100 adhérents ont eu l'opportunité de participer à une « visite VIP » et de rencontrer différents constructeurs, acteurs pour un moment de questions/réponses privilégié. L'ajustement et la réduction des intrants sont favorisés par le déploiement des nouvelles technologies embarquées et d'outils d'aide à la décision. Dans ce cadre, une formation a été organisée autour du machinisme agricole et notamment de la robotique pour les grandes cultures en février 2023.



GÉRER LES RISQUES AVEC LES SOLUTIONS EMC2

La performance des exploitations des adhérents est au centre des préoccupations de la coopérative. La situation actuelle a des conséquences directes sur le monde agricole : un marché des céréales instable, une hausse des coûts de l'énergie, la flambée des prix des intrants... Face à ces incertitudes, la coopérative est mobilisée pour proposer des solutions et limiter les risques liés à l'activité.

L'épargne de précaution

Depuis 2019, la Coopérative propose le service « Protelis ». Il permet aux agriculteurs de lisser et sécuriser leurs revenus. À partir de leurs livraisons, ils peuvent créer une épargne de précaution totalement liquide et non bloquée. L'épargne ainsi créée permet de réduire sa MSA et son imposition grâce à la Déduction pour Épargne de Précaution (DEP). Depuis le 1er juin 2023, le Conseil d'Administration a quasiment doublé le taux de rémunération de Protelis. En passant de 0,8% à 1,5% la Coopérative offre un rendement plus attractif et encourage davantage ses adhérents à utiliser l'outil. La coopérative reste mobilisée pour dynamiser l'usage de ce produit auprès de ses agriculteurs.

L'assurance climatique

Le Groupe EMC2 clôt sa cinquième campagne avec son partenaire Atekka avec lequel elle offre à ses adhérents une offre d'assurances climatiques. C'est plus de 17 000 hectares qui bénéficient de cette couverture face aux risques météorologiques.

Cette offre se construit autour de 2 axes :

- Assurance aléas climatiques qui couvrent l'ensemble 17 aléas climatiques tels que sécheresse, gel, excès d'eau.... et indemnise les pertes de rendements, les frais de re-semis et d'éventuels frais de récolte supplémentaires.
- Assurance grêle / tempête qui couvre ces 2 risques climatiques et indemnise les pertes de rendements éventuels.

Sécuriser la valorisation des produits

En 2022 comme pour 2023, le conflit russo-ukrainien a un impact considérable sur le marché. Pour les céréales, dès le début de l'exercice les marchés se stabilisent après l'incroyable inflation du printemps 2022.

La visibilité reste mauvaise car les tensions liées au conflit et au corridor d'exportation des céréales animent le marché tous les jours. Pour autant, à chaque jour qui passe, le marché intègre ces données comme « une normalité », et les prix arrivent en fin de campagne bien inférieurs à l'avant conflit.

C'est dans ce contexte que la coopérative a proposé l'offre Prix acompte minimum (PAM) lors des assemblées de section de novembre 2022. Le PAM permet une sécurité en assurant la rémunération de 30% de Blés et Colzas à la moisson 2023 sur la base de 270€/to et 620€/to.

Une stratégie qui a pour vocation de sécuriser l'amortissement des coûts de production qui se sont envolés, et qui s'est avérée payante pour les adhérents qui y ont souscrit.





POUR COLLECTER & STOCKER

Le climat, la consommation, les évolutions sociétales, sont autant de facteurs qui influencent le travail des agriculteurs.

À travers ses équipes et ses infrastructures, le modèle coopératif fait preuve d'agilité et s'adapte en fonction des aléas pour répondre aux besoins de ses adhérents.



TRANSPORT

Une société responsable

Spécialisée dans le transport de produits vrac solides et liquides (céréales, engrais, aliments du bétail, matériaux semences...) la filiale transport du groupe EMC2 intervient sur le grand quart Nord Est. Les 27 chauffeurs qui la composent parcourent le territoire pour apporter des solutions aux agriculteurs.

2022-2023 marque la 11ème année de l'engagement d'EMC2 Transports dans la Charte Objectif CO2. Cette charte nationale permet de suivre la consommation du parc et de travailler sur des axes d'amélioration afin de réduire les rejets de CO2. L'engagement porte sur un parc poids lourds de 27 véhicules : 7 porteurs Fuel, 20 tracteurs routiers permettant de tracter 15 bennes céréalnières, 3 chariots embarqués et 2 plateaux.

CHIFFRES CLÉS

Evolution du CA en M d'euros



27 véhicules dont **3**
qui roulent au **B100**



6,1% de CO2 économisées
par km parcouru

Diminuer l'impact environnemental

La mise en service d'un optimiseur de tournée dans le cadre de la distribution des produits pétroliers doit participer à la diminution de la consommation de gasoil. L'optimisation de tournée consiste à déterminer, pour une liste de points à visiter, l'ordre de réalisation idéal. Le fonctionnement doit tenir compte des véhicules et des chauffeurs disponibles, des compétences nécessaires, ainsi que des contraintes métiers spécifiques.

L'objectif est à la fois de réduire les émissions polluantes, d'économiser du carburant mais aussi de réduire les temps de trajet ou les trajets « inutiles ».

Cette démarche s'accompagne toujours de la sensibilisation auprès de l'ensemble des conductrices et conducteurs à l'écoconduite.



Un troisième véhicule fonctionnant au B100

La filiale EMC2 Transports continue sa démarche de décarbonation avec la mise à la route d'un troisième véhicule fonctionnant au biocarburant. Le B100 est un carburant issu de la culture et de la transformation du colza produit localement par les adhérents. Il est fabriqué sur le site de Baleycourt à Verdun. Une démarche vertueuse qui permet de valoriser la production des agriculteurs et de réduire de manière significative les émissions de CO₂. Dans le cadre de cette mutation, 2 autres véhicules fonctionnant au B100 vont intégrer la flotte au cours du prochain exercice. Cela portera à 5 le nombre de poids lourds roulant au biocarburant. La mise à la route de ces nouveaux véhicules s'accompagne par la mise en place d'une nouvelle station de B100 sur le site de Bras-sur-Meuse.

DES POINTS DE COLLECTE ADAPTÉS

L'innovation au service de la conservation

Le Groupe EMC2 dispose d'un important maillage de silos pour collecter les céréales et oléagineux sur son territoire.



Des récoltes qualitatives mais peu volumineuses

Pour la campagne 2022, la moisson s'est déroulée assez sereinement malgré une sécheresse importante. Ce qui nous donne des rendements sans problématique qualitative majeure mais avec peu de volume pour un total de 860 kilotonnes pour le groupe. Un résultat qui se révèle décevant mais qui s'explique par une grande disparité liée à des sols hétérogènes.

La récolte à venir ne s'annonce pas plus importante et risque même d'être inférieure à 800 kilotonnes. En cause les aléas météo qui maltraitent les rendements des cultures sur les 2 récoltes.

La récolte « tardive » des tournesols pour la campagne 2023 se déroulera finalement dans la sérénité, grâce à une météo très favorable jusqu'au 15/10.

CHIFFRES CLÉS



859 000 tonnes de céréales



72 sites de collecte



75 chefs de silo



Javelot : un outil au service de la conservation du grain

Dans les silos, la maîtrise de la température du grain est essentielle pour assurer sa bonne conservation, préserver sa qualité et réduire les risques de contaminations. La société Javelot, propose une solution innovante de thermométrie connectée et de pilotage de la ventilation que le groupe EMC2 a choisi d'installer sur l'ensemble de ses silos. Une initiative lancée depuis le printemps 2023 et qui s'inscrit aussi dans le cadre de la démarche d'économie d'énergie transition.

Avec cet outil, l'objectif est d'allier la maîtrise de la température du grain et l'optimisation de l'utilisation des ventilations pour réduire les consommations d'électricité.

PRODUCTIONS ANIMALES

Se réorganiser pour faire face à un marché bouleversé

Dans le sillage de l'exercice précédent, la décapitalisation du cheptel bovin se poursuit et accentue la diminution d'animaux disponibles à l'échelle régionale, nationale et européenne.

Cette situation amène à des prix qui, après avoir progressé en toutes catégories sur 2022, se sont finalement stabilisés en début d'année, avant d'amorcer une baisse au printemps 2023.

Le contexte économique global avec une inflation impactant fortement le budget des ménages, provoque une baisse de consommation. La conséquence directe est donc un ralentissement du commerce et une pression sur les prix d'achat en ferme. Celle-ci est d'autant plus forte que les prix observés dans les pays voisins sont inférieurs à ceux pratiqués en France.

Dans ce contexte, la coopérative voit son activité collecte baisser d'environ 6,5% à la clôture de l'exercice.

Le cheptel ovin est lui aussi en diminution, amenant des prix supérieurs à la période précédente sur tout l'exercice. La collecte reste globalement stable, avec une baisse à l'est de notre territoire, compensée par une hausse sur l'ouest de la zone.

Dans cette conjoncture difficile, la coopérative dont la majeure partie des adhérents sont des polyculteurs éleveurs, réaffirme sa volonté d'être présente aux côtés des éleveurs. Le conseil de filière élevage et le conseil d'administration ont réaffirmé leur conviction de la nécessaire implication de la coopérative dans la filière élevage et leur volonté de ne pas accompagner la décroissance.

CHIFFRES CLÉS



**2 000
ÉLEVEURS**



**4 CENTRES
D'ALLOTÈMENT**



**16
DÉPARTEMENTS**



**70 762
BOVINS**



**45 760
OVINS**





POUR VALORISER LES PRODUCTIONS

En production végétale comme en production animale, EMC2 conseille les agriculteurs pour que leurs produits correspondent à la demande des consommateurs et aux marchés.

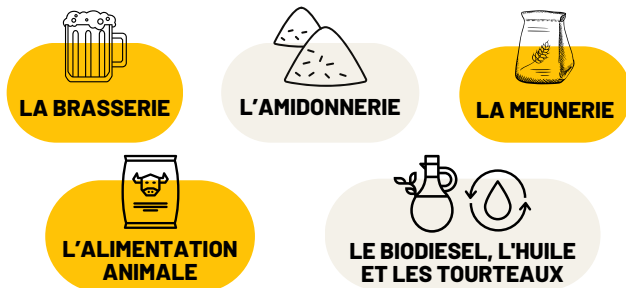
Elle met en place des filières durables pour que les agriculteurs soient rémunérés au mieux.



VALORISER LES CÉRÉALES

Le rôle de la coopérative est de mettre en place et de développer des filières durables pour les agriculteurs, en cherchant à valoriser leur production au mieux auprès des industriels.

Les céréales collectées sont orientées vers 5 types de débouchés :



MOSAÏC

Loeb-Unego et Houpiez deviennent Mosaïc

Alors qu'ils travaillaient ensemble depuis huit ans, les négoce Loeb-Unego et Houpiez ont fusionné pour former une seule structure :

« Mosaïc ». L'objectif est simple : capitaliser sur la synergie entre les deux entités tout en optimisant et harmonisant les méthodes de travail.

La fusion et le nouveau nom sont effectifs depuis avril 2023 et le service et l'accompagnement apportés aux clients restent la priorité. Mosaïc regroupe l'ensemble des techniciens et chefs de silo Houpiez et Loeb-Unego et chacun garde son périmètre et ses clients.

Agriculture bio

CHIFFRES CLÉS

+ d'une
100 aine
d'adhérents BIO

4.000
tonnes de
céréales BIO

1/3
des volumes
commercialisés par
la coop

La succession des crises sanitaires, sociales et économiques ainsi que la guerre en Ukraine ont modifié le rythme de croissance du marché agricole et alimentaire en conventionnel comme en bio.

Un contexte qui a entraîné une forte baisse des prix pour les productions bio, la demande étant inférieure à l'offre.

De ce fait, la coopérative n'enregistre pas ou peu de nouvelles conversions mais note une hausse significative du nombre d'apporteurs (+ 34%).

Le partenariat avec Probiolor autour de la commercialisation se poursuit. En 2022, EMC2 s'est engagé au côté de Probiolor au sein du label Bio Equitable France pour la valorisation d'une partie de la collecte.

En parallèle la coopérative continue à développer son offre de collecte autonome, ainsi 1/3 des volumes a été commercialisé directement par EMC2. Ce développement se poursuit pour la campagne 2023 et s'accompagne de la mise en place de nouveaux outils logistiques.



DE NOUVEAUX CONTRATS POUR LES ÉLEVEURS

Sécuriser les débouchés

Accompagner les adhérents et valoriser leurs productions

En parallèle de l'évolution des prix de vente de leurs animaux, les éleveurs ont continué de voir augmenter les charges de production. L'indicateur Ipampa a progressé jusqu'à l'automne 2022 avant de commencer à baisser, mais il reste à un niveau bien supérieur à celui de 2021.

Cette situation a amené la coopérative à proposer de nouveaux contrats, permettant de sécuriser le prix de sortie des animaux, afin de donner de la visibilité aux éleveurs.

Ceci se traduit d'une part par des contrats dit « PMG », garantissant un prix minimum d'achat en cas de marché orienté à la baisse, et d'autre part par des contrats mixant prix de marché et coût de production, permettant la prise en compte des charges de production dans le prix d'achat.

La diversité des contrats, permet de répondre à la diversité des productions. Que ce soit en mâles ou en femelles, en allaitant ou en laitiers, ce sont plus de 30% des animaux commercialisés qui le sont dans le cadre de contrats, permettant ainsi de sécuriser les débouchés avec des modalités de valorisation connues.



La valorisation est aussi dans la reconnaissance de la génétique des animaux produits.

Les ventes aux enchères de reproducteurs charolais, évalués dans la station de Sommepy-Tahure (51), et celles de reproductrices laitières à Belleray (55), ont été une nouvelle fois un succès. Tant par la participation des éleveurs que par le niveau des enchères, elles montrent l'intérêt des éleveurs pour la qualité des animaux proposés à la vente et prouvent que la passion de l'élevage est toujours bien présente.

CHIFFRES CLÉS

Vente de Sommepy-Tahure (51)

34 taureaux vendus

3800€ de moyenne de vente

Un prix de vente record à 7100 €

Vente de Belleray (55)

27 animaux vendus

Plus de 300 participants

Des prix de vente entre 1800 et 3950€

SABEST

Anticiper l'avenir

L'abattoir de Belleville-sur-Meuse (SABEST) est un outil industriel du groupe coopératif EMC2. On y travaille le bœuf et l'agneau pour fournir des boucheries, des GMS et des industriels qui valorisent la viande jusqu'à la fabrication de steak haché.

Du changement au sein des équipes

Les nouvelles contraintes énergétiques, la baisse de la consommation de viande, la pénurie de main de d'œuvre ... font partie des difficultés rencontrées ses derniers mois. Malgré tout, les équipes expérimentées restent très mobilisées pour faire face et relever les défis de demain.

Pour cela, plusieurs changements ont eu lieu cette année :

- Jérémy Rouyer succède à Hervé Humbert à la direction du site Sabest.
- Marion Cordonnier prend le poste de responsable "achats vifs" avec 12 années d'expérience en abattoir

Ils rejoignent Fabrice Goublaire pour former l'équipe Sabest.

Fabrice qui depuis plus de 6 ans alimente le commerce Sabest avec comme priorité la satisfaction de ses clients et futurs clients.





Valoriser le savoir-faire des éleveurs

Au cours de l'année, différentes actions ont été menées pour faire connaître l'abattoir et valoriser le travail et la relation avec les éleveurs. L'objectif de ces actions est de favoriser les partenariats avec les GMS de proximité en participant à des actions de promotion. Cet été, les équipes de SABEST, accompagnées de leurs collègues d'EMC2 Elevage, ont proposé des dégustations de viande Limousine locale en provenance exclusive du département de la Meuse. Une belle valorisation à la fois du savoir-faire des éleveurs mais aussi de la synergie et de la transversalité entre services du groupe EMC2.

En partenariat avec une association de Bras-sur-Meuse, l'équipe a développé une protection pour les outils tranchants lors de leur transport qu'elle a elle même imaginée. Ce qui lui a valu d'obtenir une troisième place au challenge organisé par le groupe BCS.



ENERGIE

De consommateur à producteur

EMC2 a fait siens les défis du changement climatique, de la transition écologique, énergétique. Ses adhérents agriculteurs se mobilisent pour transformer leurs méthodes de production, participer à la protection des ressources naturelles, améliorer la biodiversité et concourir à la décarbonation de l'économie.

La coopérative propose à ses adhérents de produire de l'énergie verte grâce au procédé de méthanisation. Il consiste à valoriser les végétaux et effluents d'élevage en biogaz. Ce gaz renouvelable est injecté dans le réseau et permet d'alimenter aujourd'hui l'équivalent de 2500 foyers.

Deux unités de méthanisation sont implantées en Meurthe-et-Moselle, à Landres et à Villers-la-Montagne. Elles sont équipées de panneaux photovoltaïques qui permettent de produire une partie de l'électricité nécessaire à leur exploitation.

Quatre autres projets sont à l'étude : à Metzervisse (57), Marville (55), Belleville-sur-Meuse (55) et dans le sud meusien. Pour s'inscrire davantage dans le territoire et augmenter les bénéfices écologiques, des recherches sont réalisées pour intégrer les bio déchets des collectivités dans le procédé de transformation.



95% d'économie de CO2

En 2022, la coopérative s'est engagée dans une démarche volontaire d'audit de son unité de méthanisation de Landres dans le cadre de la directive Red 2. En se basant sur différents critères de durabilité des bioénergies, cette certification permet de justifier la réduction de gaz à effet de serre par rapport à l'utilisation d'énergies fossiles et donc de prouver l'impact positif du modèle sur l'environnement. C'est l'organisme indépendant Control Union qui a assuré cette certification de durabilité du biométhane en auditant tout le process de production de l'unité de Landres.

Aujourd'hui l'unité de Landres produit 1 533 000 m de biométhane par an. Pour produire ce gaz, elle émet 269 tonnes de CO2. L'acheminement du même volume de gaz fossile aurait émis 5 280 tonnes de CO2. La production de biogaz à Landres permet donc une économie de 95% de gaz à effet de serre ! Preuve de plus que le modèle de méthanisation d'EMC2 est vertueux et durable.

CHIFFRES CLÉS



2 unités



4 millions



2 500 foyers





Le Marvaillois

Les Artisans Charcutiers®



POUR SE RAPPROCHER DES CONSOMMATEURS

En tant qu'acteur engagé sur son territoire, EMC2 a la volonté de replacer l'agriculture au centre des préoccupations.

A travers son réseau de jardineries et le modèle en circuit court de l'artisan boucher Le Marvillois, EMC2 souhaite apporter de la visibilité aux producteurs et recréer du lien avec les consommateurs.



UN RÉSEAU DE PROXIMITÉ

Se rapprocher du consommateur

EMC2 dispose d'une filiale « Nature et Plein Air » composée de 19 magasins Gamm Vert répartis sur 5 départements du Grand-Est, ainsi que de la jardinerie Lombard située à Verdun.



Le sens du service

Malgré un contexte économique compliqué pour le pouvoir d'achat des ménages, les résultats démontrent que le sens du service développé par les équipes NPA permet de maintenir des résultats satisfaisants. Le chiffre d'affaire affiche une légère progression malgré une baisse de la fréquentation de 2,7%. Le panier moyen, lié à la performance technique des équipes, progresse lui de près de 4% sur l'exercice.



CHIFFRES CLÉS



657 000
passages caisse



36,98€
panier moyen



121
collaborateurs

Pour valoriser les producteurs locaux

Les jardinerie du groupe (Gamm Vert et Lombard à Verdun) constituent le premier contact entre le groupe EMC2 et le grand public. Ils sont des lieux privilégiés pour proposer de bons produits et retrouver de la proximité.

Ainsi le concept *Au pré des producteurs* façonne sa place dans ce paysage en constante évolution. Il a été déployé à Conflans et à Chauvencourt.

"Au prés des Producteurs" est un espace dédié au circuit court : il permet de mettre en avant et en valeur le travail de 40 producteurs locaux (boissons, épicerie salée et sucrée, fruits et légumes, cosmétique)



Weber Grill Tour : un rendez-vous marquant

Plusieurs jardinerie du groupe ont accueilli le prestigieux WEBER Grill Tour le temps d'une journée. De nombreux clients ont répondu présents à cette invitation.

LE MARVILLOIS

Favoriser le circuit court

Depuis juillet 2021, Le Marillois a rejoint le groupe EMC2 avec un objectif : nourrir les habitants du territoire de la coopérative avec des produits locaux de qualité et valoriser le savoir-faire des agriculteurs. Car le modèle du Marillois c'est avant tout une histoire de terroir qui favorise le circuit court en choisissant des éleveurs dans un rayon de 30 km autour de la boucherie.

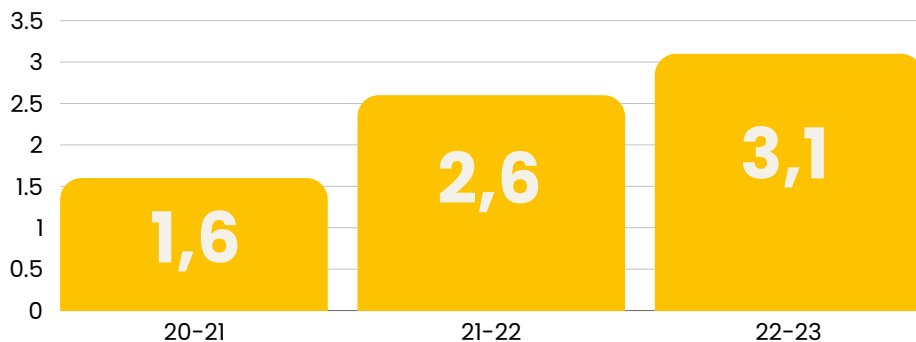
Le Marillois s'est aussi orienté vers la restauration collective avec des produits sans conservateur, sans additif ni colorant de synthèse. Le succès est au rendez-vous, l'atelier fournit aujourd'hui les cantines scolaires, cuisines centrales et hôpitaux d'une centaine de collectivités. Les partenariats avec les grandes surfaces se poursuivent également dans la région.

Douzy, un succès ardennais

Dans un décor contemporain et accueillant, les 1.000 m² de l'établissement de Douzy accueillent en moyenne 200 clients par jour depuis son ouverture en mai 2023. Un véritable succès pour cette seconde boucherie qui illustre parfaitement le savoir-faire du Marillois avec une clientèle ravie de pouvoir consommer des produits de qualité et surtout de proximité. Le site de Douzy abrite aussi un atelier de découpe destiné aux abattages familiaux et à la préparation de la viande à destination des collégiens et lycéens de la région.

CHIFFRES CLÉS

EVOLUTION DU CHIFFRE D'AFFAIRE



Au pré des éleveurs : un pari 100% local

Avec sa marque « Au pré des éleveurs », Le Marvillois propose désormais des steaks hachés surgelés fabriqués à partir de la viande 100% locale. Cette nouvelle filière permet une juste rémunération des éleveurs.

Les boîtes contiennent 10 steaks hachés pour répondre aux besoins des familles avec de la viande de qualité.

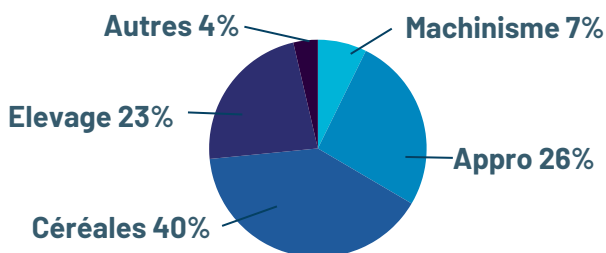


RAPPORT FINANCIER 2022-2023

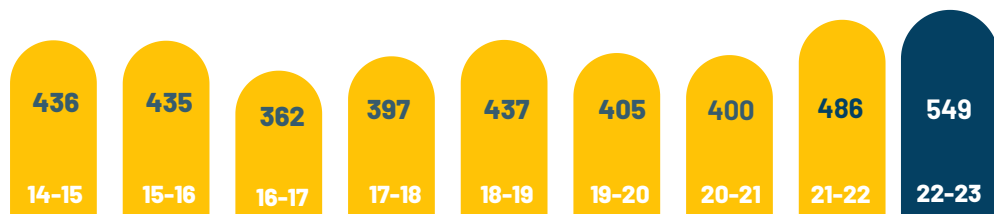
Chiffre d'affaires

au 30 juin 2023

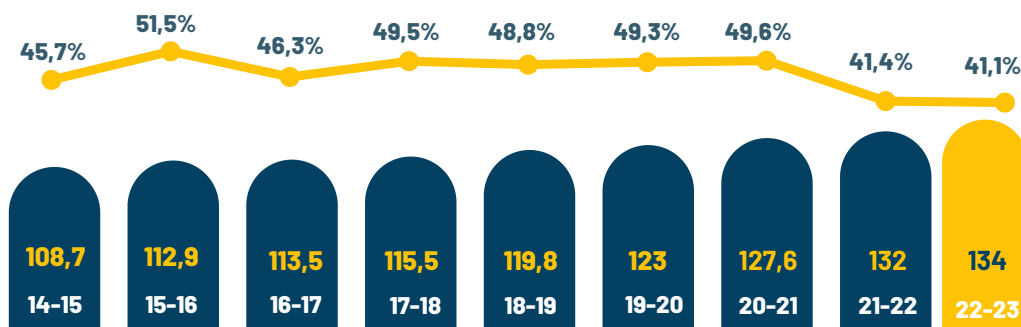
549 M€



Évolution du chiffre d'affaires de la coopérative en millions d'euros



Capitaux propres/total bilan



Capitaux propres en millions d'euros

Compte de résultat

EN K D'EUROS	30 JUIN 2022	30 JUIN 2023
Chiffre d'affaires net	485 903	549 263
	4 883	5 925
PRODUITS D'EXPLOITATION	490 795	555 295
Achats nets consommés	423 726	489 304
Autres achats et charges externes	28 709	27 647
Charges de personnel	23 999	24 251
Impôts et taxes et versements assimilés	1 377	966
Dotations aux amortissements	5 845	6 710
Dotations aux provisions	3 138	3 422
Autres charges	3 052	2 877
CHARGES D'EXPLOITATION	489 845	555 177
RÉSULTAT D'EXPLOITATION	940	119
Quote-part résultat opé. en commun	0	0
Produits financiers	3 462	6 976
Charges financières	962	4 510
RÉSULTAT FINANCIER	2500	2466
RÉSULTAT COURANT	3 440	2583
Résultat exceptionnel	1143	711
Participation des salariés	-182	-182
Impôts sur les bénéfices	-132	-312
RÉSULTAT NET	4 268	2800

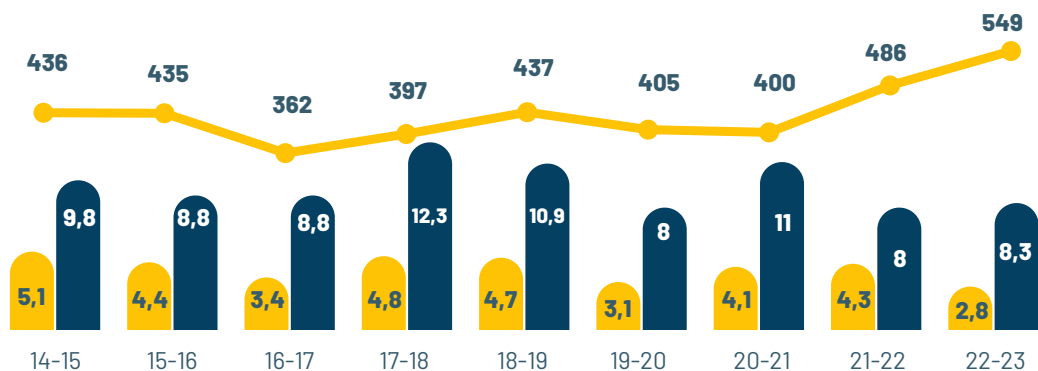
Actif

EN M D'EUROS	30 JUIN 2022	30 JUIN 2023
Immobilisations corporelles et incorporelles	52,3	50,9
Immobilisations financières	67,9	68,4
Stocks	43,1	52,2
Créances associés coopérateurs	28,2	27,6
Créances clients	66,4	43,9
Autres actifs circulants	61,1	83,9
TOTAL ACTIF	319	326,9

Passif

EN M D'EUROS	30 JUIN 2022	30 JUIN 2023
Capital social	22	21,8
Réserves et provisions	112,8	109,6
Résultat	4,2	2,8
Emprunts MT	37,5	39,1
Emprunts CT	84	85,8
Dettes associés coopérateurs	15,4	11,7
Dettes fournisseurs et autres	43	56,1
TOTAL PASSIF	319	326,9

Évolution du chiffre d'affaires



● Résultat net en millions d'€ ● Marge brute d'autofinancement en millions d'€

LES PRINCIPALES PARTICIPATIONS

au 30 juin 2023



DISTRIBUTION

Graillot 100 %
 EMC2 INVESTISSEMENTS 99,99 %
 Groupe LE MARVILLOIS 100%
 Mosaic 100 %
 C4M 95,5 %
 Soplan Elevage 100 %
 SEVE 2000 100 %
 Nature et Plein Air 100 %
 NEALIA 10 %

BÉTAIL ET VIANDE

EST APPRO 35 %
 Financière Socopa 6,3 %
 Sabest 70 %
 SCI Villemeuse 99,7 %

LOGISTIQUE SILOS/PORTUAIRES

SAS EMC2 Transports 100 %
 UCA Fertilor 99,5 %
 UCA Frouard 14 %*
 UC Illange 50 %

RECHERCHE

CRD 15,9 %

AREA 18,6 %
 SEVEAL SA 11,7 %
 INVIVO 2,1 %
 AZOLOR 53,1%*
 TERALIS 54,5%*
 CEREST 100%*

MALTERIE
 MALTEUROP
 GROUPE 100 %

MEUNERIE
 NUTRIXO 100 %

MAISERIE
 KALIZEA 100 %

ALIMENTATION ANIMALE
 NEALIA 55 %

RECHERCHE
 ARD 61,1 %
 WHEATOLEO 100 %
 SICLANOVA 100 %

*Avec Mosaic

Conception et rédaction : Direction de la
communication EMC2

Photographies : Direction de la communication
EMC2



Espace agricole
Nid de Cygne
55100 Bras-sur-Meuse

03 29 83 29 29
www.emc2.coop



@coopEMC2